

**FENDT**

fendt.com | Fendt ist eine weltweite Marke von AGCO.



# Fendt Connect

Die Fendt Telemetrie Lösung

It's Fendt. Weil wir Landwirtschaft verstehen.

# Telemetrie Basispaket

Das Telemetrie Basispaket beinhaltet sämtliche Komponenten für die Nutzung von Fendt Connect und (optional) für Fendt Smart Connect:

- ACM (AGCO Connectivity Module) Box
- Fendt Connect (App & Webanwendung)
- 3-Jahres-Lizenz

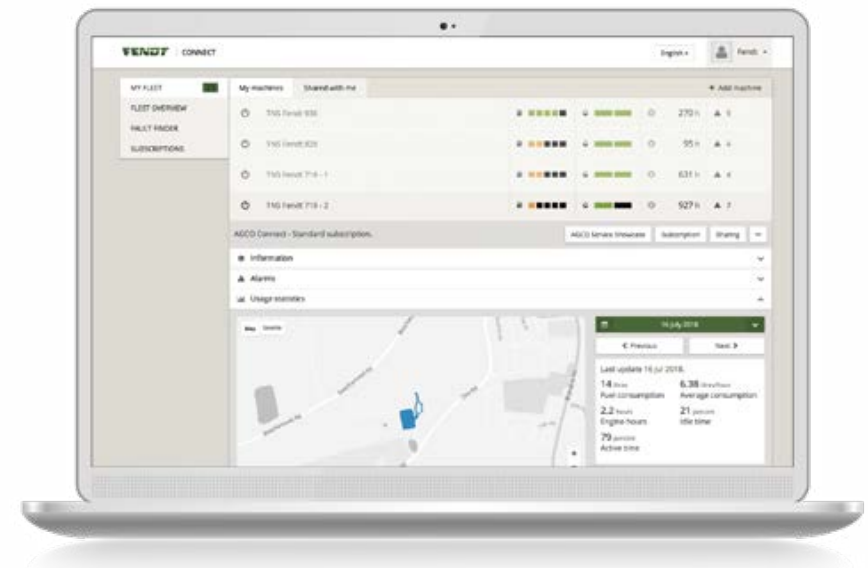
**Optional:**

- Fendt Smart Connect (kostenfrei)

Die im Schlepper integrierte ACM Box ist das Herzstück der Telemetrie.

Durch sie werden relevante Maschinenparameter ausgelesen und

- entweder über Mobilfunk an Fendt Connect übermittelt
- oder über WLAN an Fendt Smart Connect geschickt (optional, kostenfrei)



# Fendt Connect

## Was ist Fendt Connect?

Fendt Connect ist die zentrale Telemetrie Lösung für Fendt Maschinen. Mit Fendt Connect werden Maschinendaten erfasst und ausgewertet, damit landwirtschaftliche Betriebe und Lohnunternehmen den Zustand und Einsatz ihrer Maschinen beobachten, analysieren und optimieren können. Durch die mobile Datenübertragung lassen sich aktuelle Maschinendaten ortsunabhängig abrufen – per Hof-PC, Tablet oder Smartphone.

## Welche Infos liefert Fendt Connect?

- Position und Fahrwege der Maschine
- Kraftstoffverbrauch und AdBlue Füllstand
- Geschwindigkeit und Arbeitszeit
- Maschinenauslastung
- Fehlermeldungen
- Anstehende Serviceintervalle
- etc.

Voraussetzung für die Nutzung von Fendt Connect ist die ACM Box. Durch sie werden relevante Maschinendaten ausgelesen und an die Fendt Connect App bzw. Webanwendung übermittelt. Die Datenübertragung erfolgt über Mobilfunk, wofür eine Lizenz notwendig ist. Im Telemetrie Basispaket sind sowohl die ACM Box, die Fendt Connect App und Webanwendung sowie eine 3-Jahres-Lizenz enthalten.



# Einrichtung

Anmelden und Maschine verbinden – in vier einfachen Schritten:

1 [www.fendtconnect.com](http://www.fendtconnect.com)

2 Account anlegen

- „Registrieren“
- Email Adresse eingeben
- Konto bestätigen

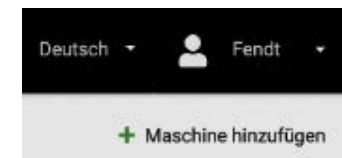


The screenshot shows a registration form titled "FENDT CONNECT VERWENDEN". It features a "REGISTRIEREN" button at the top. Below it are input fields for "E-Mail" and "Passwort". At the bottom, there is a link "Ich habe mein Passwort vergessen" and an "ANMELDEN" button.

3 Maschine hinzufügen

- „Meine Flotte“
- „Maschine hinzufügen“

(Voraussetzung ACM Box)



4 Fahrgestellnummer (VIN) Eintragen



The screenshot shows a form titled "Neues Abonnement". The first step is "1. Maschine auswählen". A message states: "Ihre Maschine verbinden, indem Sie hier die Serien-/Fahrgestellnummer (VIN) Ihrer Maschine eingeben." There is a "VIN" input field and a "Suche" button. Below this, there are sections for "2. Service-Center auswählen" and "3. Summary". At the bottom, there are "Abbrechen" and "Abonnieren" buttons.

Weitere Infos unter [get.agococonnect.com](http://get.agococonnect.com)

# Fendt Smart Connect

## Was ist Fendt Smart Connect?

Mit Fendt Smart Connect lassen sich Maschinenparameter auf dem iPad visualisieren. Die ACM Box ist zusätzlich zu Mobilfunk mit eigenem WLAN ausgestattet, welches die Datenübertragung in die kostenfreie Fendt Smart Connect App ermöglicht. Der Fahrer erhält mit Fendt Smart Connect eine zusätzliche Anzeigefläche, die individuell angepasst werden kann. Es erfolgt keine dauerhafte Datenspeicherung.

## Welche Infos lassen sich über Fendt Smart Connect anzeigen?

- ▶ Motordrehzahl
- ▶ Schlupf
- ▶ Kraftstoff- & AdBlue- Verbrauch
- ▶ Motorlast
- ▶ Hubkraft
- ▶ etc.



## Wie lässt sich Fendt Smart Connect starten?

- 1 Fendt Smart Connect App öffnen

- 2 WLAN der ACM Box auswählen

Daten werden in der App visualisiert



# Übersicht

Was sind die Vorteile?

Fendt Connect



- Effizienzsteigerung durch bessere Logistikkentscheidungen
- Reduktion des Inputs: Überwachung des Verbrauchs, um die Leistung zu verbessern
- Maximierung der Betriebszeit durch intelligente Service Termin Planung
- Minimierung von Ausfallzeiten: Nutzung der Diagnoseunterstützung für die Entscheidungsfindung
- Flexibilität: Abruf von aktuellen Maschinendaten von überall



Fendt Smart Connect

WiFi



- Kostenfreie zusätzliche Anzeigefläche in der Kabine
- Intuitive Bedienung durch bekannte Hardware und Bedienlogik
- Volle Datenkontrolle – keine dauerhafte Datenspeicherung