

# FENDT

## Fendt Cargo frontaallaadur







## Fendt CargoProfi. Uus esilaadurite põlvkond

Fendt pakub 300, 500 ja 700 Vario seeriale arukaid esilaadureid Cargo ja CargoProfi. Esimest korda saab teisaldatavat materjali puhtalt kaaluda ning töökäike piirata vastavalt tõstekõrgusele ja kallutusnurgale. Noolele paigaldatud nutikas andurisüsteem on mugavalt seadistatav ja aktiveeritav Varioterminaalil. Nii pakub Fendt CargoProfi optimaalseid sätteid ohutuks ja täpseks laadimiseks.





## Fendt Cargo. Ületamatu kombinatsioon

Fendt Cargo esilaaduris kasutatakse täiustatud tehnoloogiat maksimaalse tootluse tagamiseks. Universaalse ja täpselt kohandatud tööagregaadina on see ideaalne partner Vario traktoritele. Kõik mudelid on varustatud ainulaadse kiirlukustiga Cargo Lock ja Z-kinemaatilal põhineva tööorgani paralleelsuse hoidmise süsteemiga.



FENDT CARGOPROFI

## Nutikas ja täpne laadimine.

### Nutikas CargoProfi

Uus Fendt CargoProfi, mis on saadaval esilaaduri mudelina 4X/75, 4X/80, 5X/85 ja 5X/90, on traktori ning esilaadurite koostöö pideva edasiarenduse tulemus. Esilaaduril on koormus- ja kaldeandur ning töökäskude edastusmoodul andmete ja seadistuste salvestamiseks ja töötlemiseks. Seadeid saab Varioterminalil hõlpsasti muuta ja jälgida.

### Seadistatavad ja salvestatavad funktsioonid: tõstekõrgus ja kallutusnurk.

Tänu nutikalt eelseadistatud funktsioonidele on töötamine CargoProfiga lihtsam. Need võimaldavad juhil tõstekõrgust ja kallutusnurka piirata ning vastavad asendid Memo-funktsiooni abil mälusse salvestada. See on oluline ohutustegur töötamisel madalates hoonetes või väga kõrgete haagiste laadimisel. Memo-funktsioon võimaldab noole ja tööorganite sagedasti kasutatavaid asendeid salvestada ning vajadusel uuesti aktiveerida.

### Raputusfunktsioon ja lõppasendis aeglustamine

CargoProfil on kiire ja tõhus raputusfunktsioon, et tagada kogu tihedalt kokkusurutud materjali täielik väljakallutamine kopast. Lisaks minimeeritakse tööorgani lõppasendi käiguaeplustiga puistematerjali rappumisest tekkivad kaod. Hüdroöli läbivooluhulka vähendatakse automaatselt tööorgani kõrgemasse või madalamasse asendisse jõudmisel ning esilaadur liigub lõppasendisse sujuvalt.

### Kaalumisfunktsioon võimaldab laadida täpselt vajaliku koguse

CargoProfi ainulaadne kaalumiskontroll võimaldab teha kirjeid nii üksikute veoste kui ka veoste üldkaalu kohta. Teil on täielik kontroll laaditud koguse ja transpordimasina üldmassi üle ning Te saate transpordimasina kogu kandevõime optimaalselt ära kasutada. Kaalumiskontroll on täielikult integreeritud Fendt Vario juhtimislahendusse ja seda saab aktiveerida ühe nupulevajutusega. Infot üld- ja üksikute veoste kaalu kohta saab alati jälgida Varioterminalil, see võimaldab transpordimasina täpset laadimist.

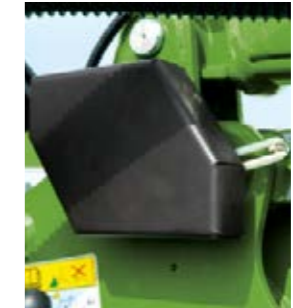
CargoProfi seadistamine Varioterminalil on lihtne ja loogiline: Teie käsutuses on ristlülituskangi funktsiooninäidik, kaaluseadme info üksikute veoste ja kõikide veoste üldkaalu kohta, noole ja tööorgani töökäigu piiramine.



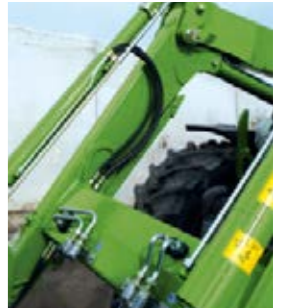
Varioterminal ja esilaaduri töökäskude edastusmoodul ühendatakse CargoProfi pistikupesa abil.



Cargo Profi funktsioonide jaoks vajalikud andurid asuvad esilaaduri paremal küljel, kus need on hästi kaitstud.



Kaks surveandurit risttorus võimaldavad kasutada CargoProfi kaalumiskontrolli.



### Laaduriga töötamine – ohutu, lihtne ja mugav

Töötamisel pakub laadur vaieldamatuid eeliseid. Näiteks väga kõrgete haagiste laadimisel võib piirata kallutusnurka. Käiguaeplusti tööagregaadi lõppasendis toetab esilaaduri sujuvat tõstmist, minimeerides seeläbi rappumise tõttu tekkivat materjalikadu. Mälufunktsioon on eriti praktiline korduvate töökäskude korral, näiteks saab laadurit automaatselt liigutada uuesti alumisse horisontaalasendisse. Kaalumiskontroll tagab täieliku kontrolli veoste kaalu üle.



FENDT CARGOPROFI

## Säästvam ja tõhusam materjali teisaldamine

### Kohandatav õõtsasendi leevendi – lihtne seadistada terminalil

Transportige ja laadige ka kõige õrnemaid materjale tänu kiirusest sõltuval õõtsasendi leevendile. Tehtava töö jaoks õõtsumislevendi aktiveerimiseks saab seadistada vastavalt vajadusele kiiruse vahemikku.

### Salvestage ideaalsed sätted mälufunktsiooni abil

Fendt CargoProfi integreeritud mälufunktsiooni abil saate teha korduvaid töid kiiresti ja lihtsalt. Memo-mälufunktsioon võimaldab salvestada esilaaduri noole ja tööorgani enimkasutatavad asendid kõigest ühe nupuvajutusega, et neid alati uuesti salvestatud asendisse liigutada. Näiteks puistematerjali laadimisel saate koppa liigutada maapinna suhtes täpselt paralleelselt.

### Turvaline, lihtne ja mugav

Töötamisel pakub laadur vaieldamatuid eeliseid. Näiteks piirake kallutusnurka väga kõrgete haagiste laadimiseks, et mitte kahjustada haagise veosekasti küljepaneele. Käiguaglusti tööagregaadi lõppasendis toetab esilaaduri sujuvat tõstmist, see minimeerib rappumise tõttu tekkivat materjalikadu. Kaalumisfunktsioon annab veelgi enam teavet veose massi kohta.



Variotronic juhtimiskeskusele täielikult integreeritud: CargoProfi seadistamine Varioterminalil on lihtne ja loogiline.

Esiklaasi saab avada ka siis, kui esilaaduri nool on täielikult üles tõstetud. Valige selleks vastav kabiiniversioon.





## TÄPPISJUHTIMINE JA SÕIDUMUGAVUS

# Miks on Fendti juhtidel palju parem vaateväli?



Erakordne, takistusteta nähtavus vaatenurgaga 77 kraadi.

**Ideaalne nähtavus Fendt VisioPlus kabiinist**  
Laaduri kasutamisel on oluline, et kõik oleks alati hästi nähtav. 300, 500 ja 700 seeria Fendt Vario traktorid eristuvad konkurentidest tänu nähtavusnurgaga 77 kraadi suurepärasele, takistusteta väljavaatele alates täielikult kuni alt lõpuni üles. See kabiin on tõeline nähtavuse ja ruumikuse ime. Esiklaas on võlbitud kabiinikatusesse, et tagada takistusteta ülevaade täielikult ülestõstetud esilaadurist. Tänu kumerale kujule libiseb suurepärase nähtavuse tagamiseks materjal klaasilt hõlpsasti maha.

**Optimaalne nähtavus tänu mootorikatte madalale ja kitsa kontuuriga konstruktsioonile**  
Optimeeritud on ka nähtavust esirataste vahele ja jooksuteele. Fendt traktorite mootorikatte on alati kitsa kontuuriga ja läbimõeldud konstruktsiooniga – see on eriti kasulik teravilja laadimisel. Kompaktsel 200 Vario seeriale pakub Fendt täielikult integreeritud katuseakent, et üles tõstetud noolega esilaadur oleks hästi nähtav.

**Nutikas konstruktsioon parimaks vaateks ümbritsevale**  
Tänu optimeeritud noole laiusele ja väga kaugele ette paigaldatud risttorule on esilaadur konstrueeritud nii, et oleks tagatud takistusteta vaateväli. Hüdrovoolikud asuvad kaitstuna noole sees, parandades veelgi nähtavust. Kui soovite avada esiklaasi, võimaldavad esilaaduri noole kinnituspunktid ja Z-kinemaatika ükskõik milliste tööde tegemise ajal seda täielikult avada (pole võimalik 3X/65 ja 4X/75 compact laadurite korral).

**Sujuv töötamine tänu õõtsasendi leevendile**  
Õõtsasendi leevendi, mis asub täielikult kaitstuna ristitorus, tagab erakordse vedrustusmugavuse. Esilaaduri lämmastikuballoonid leevendavad löökkoomusi. Löökkoomuste tekkimisel surutakse hüdroli vastu balloone membraane. See surub kokku gaasi, mis võimaldab olulisel määral tippkoormusi kompenseerida. Tööorgani täppisjuhtimiseks saab süsteemi kiire nupuvajutusega kabiinist elektriliselt välja lülitada (3X noole korral mehaaniliselt).

**Õõtsasendi leevendita esilaadur:**  
Löökkoomused kantakse üle traktorile.



**Õõtsasendi leevendiga esilaadur:**  
Rõhu all olevad gaasiballoonid leevendavad löökkoomusi ja väldivad vibratsiooni ülekandumist traktoriraamile. Sisesehitatud leevendi koos esisilla- ja kabiinivedrustusega tagab ületamatu sõidumugavuse (tellimisel lisavarustuses).



Traktori ainulaadselt võlbitud esiklaas tagab juhile alati ideaalse vaate täielikult ülestõstetud tööorganile. Tänu kumerale kujule ei kogune materjal esikaasile ja nähtavus on alati täiesti selge.



Katuseaken, mis kuulub 200 Vario standardvarustusse, tagab üles tõstetud esilaaduri täieliku nähtavuse.



## TÄPPISJUHTIMINE JA SÕIDUMUGAVUS

# Maksimaalne mugavus paremateks tulemusteks.



Varioterminali puudutades või klahve vajutades saate täppisseadistada väljavõtte funktsioone. Näiteks saate hüdroõli läbivoolu hulka täpselt ja lihtsalt muuta pööratava regulaatori ja funktsiooniklahvide abil.

### Tundlik ja täpne: juhtimine standardvarustusse kuuluva ristlülituskangabi abil

Te üllatute, kui lihtne on esilaadurit juhtida, sest see on Fendt Variosse ideaalselt integreeritud. Põhivarustusse kuuluva ristlülituskangiga saab äärmiselt täpselt juhtida kahte hüdraulilist väljavõtet ja kätt pole vaja ümber tõsta.

### Cargo komfortjuhtimine kolmanda ja neljanda hüdraulilise lisaahela jaoks

Tellimisel lisavarustusena soetatava lisahüdraulika kolmanda ja neljanda ahela abil saab töötada laias valikus tööorganitega. Funktsioone saate aktiveerida ja juhtida ristlülituskangil asuvate lülitusnuppude abil. Lisavarustusena soetatavat tööorgani hüdraulilist lukustust ja õõtsumisleevendit saab samuti juhtida Cargo komfortjuhtimissüsteemi abil traktori mugavalt juhiistmelt.

### Ideaalselt mugav: tehke pöördeid ja juhtige vasaku käega, laadige parema käega

Vario kiire reversifunktsioon võimaldab sõidusuunda muuta kiiresti ja lihtsalt, väsimust tekitamata. Tänu juhtimisvõimalusele kiirenduspedaali abil ja TMS-veojõukontrollile jäävad mõlemad käed vabaks, võimaldades vasaku käega sõidusuunda muuta ja parema käega Cargo juhtida. Enam pole vaja käeasendit muuta. Integreeritud Stop-and-Go funktsioon on täiendav eelis. See tagab traktori täpse juhtimise pööramise ajal ja aeglustamise.

### VarioActive aktiivvõimendusega roolisüsteem – pööramine vaid ühe liigutusega

VarioActive aktiivvõimendusega roolisüsteem võimaldab kiiremini pöördemanöövreid teha. Kui VarioActive aktiivvõimendusega roolisüsteem on aktiveeritud, on maksimaalseks pööramiseks vaja rooli poole vähem keerata. VarioActive aktiivvõimendust kasutades saab vaid klahvivajutusega aktiveerida kiirema rooliülekanne. See kohandub rooli liikumise ja sõidukiirusega, tagades suurema töömugavuse, eriti esilaaduriga kitsastel õuealadel töötades või põlluotstes ümberpööramisele.

Standardvarustusse kuuluva ristlülituskangiga saab esilaadurit väga täpselt juhtida hüdraulika kahe väljavõtte abil. Silo- või rullihaaratsiga töötamisel saate kolmandat ja neljandat hüdroahelat (tellimisel lisavarustus) aktiveerida ristlülituskangil asuvate lülititega.

Cargo komfortlülitussüsteem võimaldab kolmandat hüdroahelat ümber lülitada tööorgani hüdraulilisele lukustamisele ja neljandat juhtimisahelat tellimisel lisavarustusse kuuluva õõtsasendi leevendi aktiveerimisele.

Oranži reversihooba kasutades saab sõidusuunda lihtsal viisil vasaku käega muuta. Hoidke hooba all ja Vario jääb seisma. Hoova vabastamisel jätkab traktor automaatselt sõitmist eelvalitud suunas.

Juhtimiselementide paigutus tagab optimaalse ergonoomika. Varioterminal annab selge ülevaate kõikidest kontrollnäidikutest.

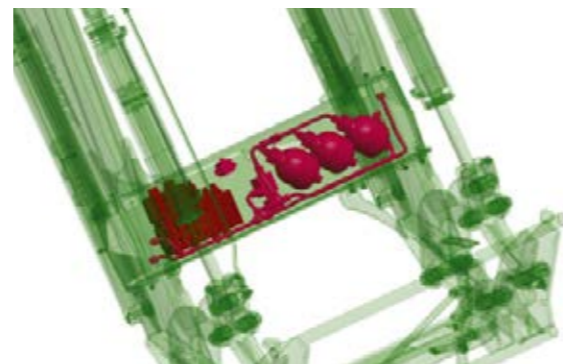


VarioActive roolisüsteem on kasulik nii põlluotstes pööramisel kui ka esilaaduriga töötamisel, sest rataste maksimaalseks pööramiseks piisab vaid ühest rooli pöördest. Kuni kiiruseni 8 km/h on roolisüsteemi aktiivvõimendus piiranguteta, alates kiirusest 8 kuni 18 km/h väheneb aktiivvõimendus vastavalt kiiruse suurenemisele.

200 Vario: elektriline ristlülituskang (tellimisel lisavarustus) esilaaduri ülitäpseks juhtimiseks. 3. ja 4. hüdroahelat saab juhtida käeasendit vahetamata, kasutades ristlülituskangi nuppe.



# Ideaalselt kohandatud Teie Vario jaoks.



Kõik hüdraulilised koostud on paigaldatud risttoru sisse ning optimaalselt kaitstud mustuse ja mehaaniliste kahjustuste eest.

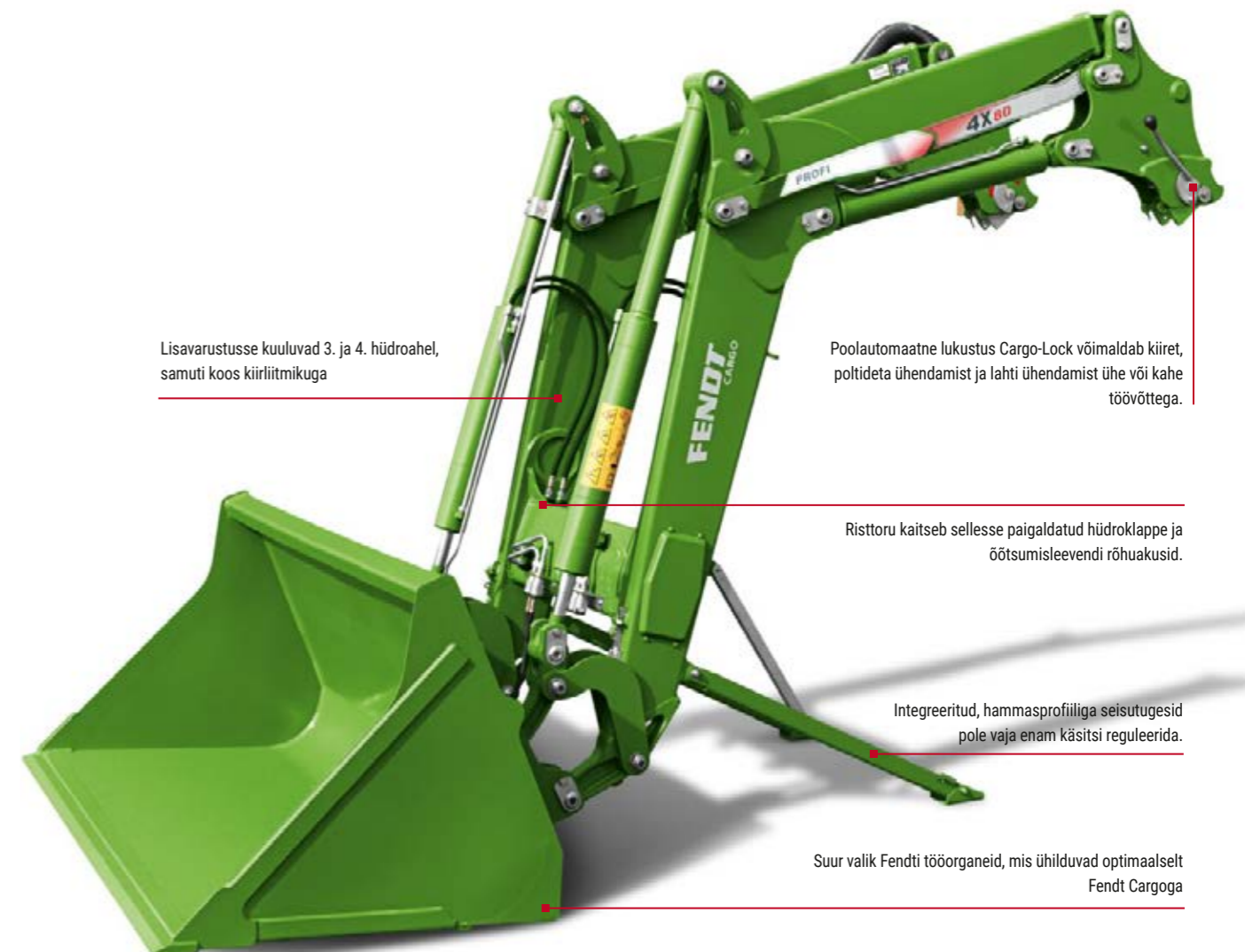


## Ühildatud kvaliteet ja praktilisus

Kõikide Fendti arenduste põhitingimuseks on kõrgeim kvaliteet. Cargo arendamisel oli põhieesmärgiks traktori ja esilaaduri ideaalne koostöö. Nii tehniliste andmete kui ka üldlahenduste osas pidid traktor ja laadur olema üksteisega optimaalselt häälestatud.

## Z-kinemaatika ideaalseks paralleelsuse hoidmiseks

Edasiseks tõenduseks, et esilaadur ühildub ideaalselt kõikide Vario traktoritega, on Cargo Z-kinemaatika tööorgani paralleelsuse hoidmiseks. See tagab parima nähtavuse. Paralleelsuse hoidmise funktsioon tagab tööorgani asendi säilimise igal tõstekõrgusel. Tööorgani asendit saate alati jälgida kallutusnäidikul (1).



Lisavarustusse kuuluvad 3. ja 4. hüdroahel, samuti koos kiirliitmikuga

Poolautomaatne lukustus Cargo-Lock võimaldab kiiret, poldideta ühendamist ja lahti ühendamist ühe või kahe töövõttega.

Risttoru kaitseb sellesse paigaldatud hüdroklappe ja õõtsumislevendi rõhuakusid.

Integreeritud, hammasprofiiliga seisutugesid pole vaja enam käsitsi reguleerida.

Suur valik Fendti tööorganeid, mis ühilduvad optimaalselt Fendt Cargoga

## Eriti vastupidavad lahendused pikaks kasutusajaks

Kvaliteetsed materjalid tagavad vastupidavuse ja pika kasutusaja. Kõrge vastupidavusega peenterateras on uue Fendt Cargo pika kasutusaja võtmeteguriks. Lisaks kõrgele stabiilsusele tagab peenterateras ka detailide kerge kaalu. Fendti profiilid, mis on valmistamisel keevitatud ainult ühe läbiva keevisõmblusega, garanteerivad kõrge stabiilsuse ja pika kasutusaja. Kõrge vastupidavuse ja minimaalse kulumise eest hoolitsevad ka suuremõtmelised laagrid.



# Paigaldamine ja eemaldamine on lihtsaks tehtud.



Tänu uuele Fendt Cargo-Lockile on esilaaduri paigaldamine ja eemaldamine kiire ja lihtne. Kiirliitmiku kasutamine säästab ka aega. See võimaldab kõiki hüdrovoolikuid ühendada vaid ühte kätt kasutades.



Automaatselt seadistuvad seisutoed on noole külge kompaktselt kinnitatud.



Fendt Cargo Lock tagab kiire ja lihtsa paigaldamise ja eemaldamise. Kõik hüdrovoolikud ja elektrijuhtmed ühendatakse kiirliitmiku abil – esilaaduri poolel saab ühendada isegi rõhu all olevaid voolikuid.



Tööorgan vabastatakse mugavalt ühe käega kiirkinnitusraami asuva hoova (1) abil. Paigaldamisel saab tööagregaati täielikult taha kallutades automaatselt lukustada.

## Kiire paigaldamise ja eemaldamise tehnoloogia.

Uus Fendt Cargo-Lock teeb laaduri paigaldamise ja eemaldamise lihtsaks. Kiirliitmiku kasutamine säästab ka aega. See võimaldab kõiki hüdrovoolikuid ühendada vaid ühte kätt kasutades.

## Cargo-Lock teeb lukustamise väga lihtsaks

Cargo-Lock poolautomaatne lukustussüsteem võimaldab kiiret ühendamist ja lahti ühendamist ühe või kahe töövõttega, mis tähendab, et sageli keerukaks tööks osutuvat lukustuspoltide paigaldamist ei ole enam vaja teha. See lihtsustab oluliselt esilaaduri paigaldamist ja eemaldamist. Tänu kinnitusraami lukustuspoltide siseküljele paigaldatud näidikule saab juht alati kabiinist jälgida lukustussüsteemi olekut.

## Teravmeelne kiirliitmik

Kõiki elektrikaableid ja hüdrovoolikuid saab ühendada ka ühe käega. Standardvarustusse kuuluva kiirliitmikuga jäävad valesiti ühendatud voolikud, õli saastumine ja lekkimise tõttu tekkiv suur õlikadu minevikku. Lahtiühendamine on sama lihtne ja puhas. Isegi juhul, kui laaduri hüdroüsteemis on näiteks päikesekiirguse tõttu tekkinud liiga kõrge rõhk, saab Cargot probleemivabalt traktoriga ühendada.

## Idealne seisukindlus

Seisutoed on täiesti uue lahendusega. Kuna neid pole enam vaja käsitsi seadistada ja reguleerida, säästab see Teie väärtuslikku tööaega. Polte ja fiksaatoreid pole ka enam vaja kasutada. Automaatselt seadistuvad seisutoed on noole külge kompaktselt kinnitatud.



## Kiire ja lihtne hooldus



### Tehke hooldustöid ka siis, kui traktorile on paigaldatud esilaadur

Kuna esilaadur ja traktor on üksteise jaoks spetsiaalselt kohandatud juba konstrueerimise algetapist, saab kõiki hooldustöid teha ka siis, kui traktorile on paigaldatud esilaadur. See tagab näiteks hõlpsa juurdepääsu õli määrdetavale, et määda õli taset. Esilaaduri konstruktsioon ja valmistamiseks kasutatud parimad materjalid tagavad pika kasutusaja väikese hooldusvajaduse juures.

### Väga tugev ja vastupidav

Väändekindlus ja vastupidavus olid Fendt Cargo väljatöötamisel suure tähtsusega. Laagrid on suuremõõtmelised ja väga tugevad.

Suuremõõtmelised laagrid tagavad lõtkuvabad kinnitused, vastupidavuse ja minimaalse kulumise. Puksid on valmistatud kõrgevaliteedilisest laagripronksist ning varustatud määrdetoosidega.



Esilaaduri kinnitusdetailid on spetsiaalselt konstrueeritud Vario traktorite jaoks, mis tähendab, et kõik hoolduspunktid on hõlpsasti juurdepääsetavad isegi siis, kui traktorile on paigaldatud esilaadur. Näiteks ripphaakeseadise konstrueerimisel võeti arvesse juurdepääsu õli määrdetavale.



Rataste raskused on saadaval optimaalse tagumise koormuse tagamiseks. Need kinnitatakse Fendti katsetatud ja kontrollitud kinnitusüsteemiga.



Lisaraskuste valikus on ka universaalsed vasturaskused, mis tagavad vajaliku stabiilsuse ümbermineku vältimiseks.



### Paindlik lisaraskuste kasutamine

Fendt pakub laiaulatuslikku lisaraskuste valikut sagedaste laadimistöde tegemiseks. Sõltuvalt tehtavast tööst võib kasutada tagarataste lisaraskusi või tagumist vasturaskust, mida on lihtne paigaldada ja eemaldada. Sel viisil on Fendt Vario igas olukorras tasakaalus ja stabiilne.



# Läbi ja lõhki Fendt

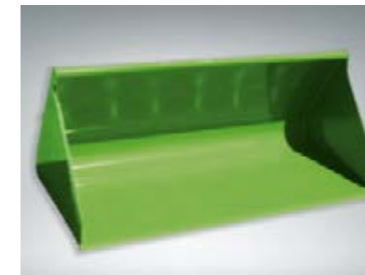


### Poolautomaatne tööorgani lukustus

Tööorgan vabastatakse mugavalt kiirkinnitusraamil asuva hoova abil. Paigaldamisel saab tööagregaati täielikult taha kallutades automaatselt lukustada.

### Hüdrauliline tööorgani lukustamine

Juht saab kabiinist tööorganit nupuvajutusega hüdrauliliselt lukustada. See võimaldab tööorganeid kabiinist väljumata kiiresti vahetada. Tänu kahele lukustusnäidikule saab juht kontrollida, kas tööorgan on lukustunud mõlemalt küljelt (puudub 3X noolel).



Kergmaterjalikopp on saadaval laiusega 2100 mm (kopa täitemaht servani 1,27 m<sup>3</sup>) ja 2400 mm (täitemaht servani 1,45 m<sup>3</sup>). Kopp on pulberkattega (mitte värvitud) ja tera on valmistatud vastupidavast, vähekuluvast Hardox 500 terasest.



Universaalkopad on saadaval neljas suuruses: laiusega 1600 mm (täitemaht servani 0,538 m<sup>3</sup>), laiusega 1850 mm (täitemaht servani 0,622 m<sup>3</sup>), laiusega 2100 mm (täitemaht servani 0,706 m<sup>3</sup>) ja laiusega 2400 mm (täitemaht servani 0,807 m<sup>3</sup>).



Haaratsiga silokopp on saadaval kahes suuruses: laiusega 1800 mm (täitemaht servani 1,00 m<sup>3</sup>) ja laiusega 2200 mm (täitemaht servani 1,25 m<sup>3</sup>).

Rullihaarats sobib rullidele välisläbimõõduga 900 mm kuni 1900 mm.



Kolme piiga suurte rullide kahvli laius on 1500 mm.



Kaubaaluste kahvli kandevõime on kuni 2000 kg, haru pikkus 1100 mm.



Raske materjali kopp on saadaval kahes suuruses: laiusega 1600 mm (täitemaht servani 0,53 m<sup>3</sup>) ja 2000 mm (täitemaht servani 0,67 m<sup>3</sup>). Kopa sisepind on ümardatud ja sile, et vältida teisaldatava materjali nakkumist. Terad mõõduga 150 x 20 mm on valmistatud karastatud, vähekuluvast, kõrge süsinikusaldusega terasest. Teradel on tööstuslikud laaduriipid, mis on kinnitatud poldide abil tasapinnaliselt kopa alumise serva liistule, tänu millele ei teki pinnase tasandamisel vagusid.







## FENDTI TEENUSED

# Parim toode parima hoolduse ja teenindusega.

Fendt tagab Teile tippasemel toote, mis tuleb toime ka kõige raskemate ülesannetega. Tänu sellele võite oodata pisut enam, kui tegemist on ülimalt tõhusate Fendti sertifitseeritud edasimüüjate teenustega.

- Kiire andmevahetus Teie ja meie kvalifitseeritud hooldusmeeskonna vahel
- Varuosade saadavus 24/7 kogu hooaja jooksul
- 12 kuud garantiid Fendti originaalvaruosadele ja nende paigaldusele

**100% kvaliteet. 100% teenindus:** Fendti teenused Pakume suurepäraseid teenuseid, et tagada Teile Fendti masina parim võimalik kasutuskindlus ja tõhusus.

- Fendti esitlusteenus
- Fendt Experti juhikoolitus
- AGCO Finance – finantseerimisteenused ja liisingupakkumised
- Fendt Care – hooldus ja pikendatud garantii
- Fendt Certified – kasutatud masinate programm



Fendti edasimüüjad on alati olemas, kui Te neid vajate, ja neil on vaid üks eesmärk – tagada, et Teie Fendti masinad oleksid igal ajal töövalmis. Kui saagikoristuse ajal läheb midagi valesi, siis helistage lihtsalt oma sertifitseeritud teeninduskeskuse ööpäevaringsele hädaabiinile.



## FENDTI TEENUSED

# Võite olla kindel, et Teie masin on valmis töötama ka homme.

### Fendti esitlusteenus

Kas soovite osta uut masinat? Teile meeldivad meie Fendti lahendused ja üldine tõhusus. Laske Fendti esitlusteenusel Teile otsustamine lihtsamaks teha.

### Fendt Experti juhikoolitus

Me aitame Teil oma masina ressursi maksimaalselt kasutada. Meie eksklusiivne Fendt Experti juhtimiskoolituse programm võimaldab Teil optimeerida oma Fendti majanduslikku efektiivsust veelgi ja õppida tundma selle kõiki funktsioone, mis aitavad Teil igapäevast tööd oluliselt lihtsustada. Meie kutseliste koolitajate meeskond annab Teile soovitusi Fendti masina kogu potentsiaali kasutamise kohta.

### Individuaalne finantseerimine ja rendimudelid

Tehnika ostmine tähendab märkimisväärseid kapitalimahutusi. AGCO Finance'i laenu rahastusleping pakub soodsaid tingimusi ja paindlikke kokkuleppeid. Teie määrate Fendti rahastamise üldised tingimused – alates esialgsest sissemaksest kuni igakuiste maksetähtaegadeni. Kui Teil on vaja kiiresti lisaressursi või soovite pikemat aega traktoreid kasutada neid ostmata, pakub Fendti edasimüüja ideaalselt kohandatud sobivaid rendipakette.

### Fendt Care pikendatud garantii – lepinguga garanteeritud jõudlus ja kuluefektiivsus kuni 8 aastat / 8000 töötundi.

Fendt Care teenustes on ühendatud jõudluse ja planeerimise usaldusväärsus, kontroll kulude üle ja parim jääkväärtus. Paketid sisaldavad kõiki spetsiifilisi hooldustöid ahvatlevate fikseeritud hindadega. Erinevad Fendt Care'i tasemed sisaldavad korralist hooldust koos paindliku pikendatud garantiiga kokku kuni 8000 töötundi või 8 aastat. Fendtilt saate paindliku ja kohandatud lahenduse kogu oma masinapargi jaoks, alates hoolduslepingust Bronze kuni kõikehõlmava, südamerahu tagava paketi Platinum, mis sisaldab ka asendusmasina kasutamise võimalust.

### Fendt Certified – kasutatud masinate programm

Fendti juhivad liidrid – kaasaarvatud kasutatud põllumajandusmasinaid. Tõestatud suurepärase seisukorras ja Fendti kvaliteedisertifikaadiga kasutatud põllumajandusmasinad on ideaalne lahendus kulusäästlike põllumeeste jaoks või kasvava masinapargi täiendamiseks.

Eelised:

- sertifitseerimine kooskõlas rangete kvaliteedistandarditega;
- põhjalik vastavuskontroll (tehnoloogia, kulumine, välimus);
- täielikult hooldatud kuluosad;
- vajadusel osade vahetamine, puhastamine ja värvimine;
- garantii üks aasta (pikendamisevõimalus).

Nutitelefoni rakenduse „AGCO Parts Books to go“ abil leiate Fendti varuosad kiirelt ja mugavalt ning saate need kohe tellida. Rakendus on saadaval allalaadimiseks App Store'is ja Google Play Store'is. Isiklike ligipääsuandmete saamiseks võtke ühendust oma Fendti edasimüüjaga.



## Täielik kontroll kulude üle ja usaldusväärne planeerimine

Fendt Care	Bronze	Silver		Gold <sup>1</sup>	Platinum <sup>1</sup>	
Teenus	Korraline hooldus, fikseeritud hoolduskulud	Kaitse remondiriski eest (v.a kulumine)		Kõik kulud kaetud (v.a kulumine)	Kulud ja töövalmidus kaetud (v.a kulumine)	
Kattemäär	Töökindlus	Kate suuremate kahjude eest	Täielik kate suurepäraste tingimustega	Täielik kaitse, samas kui hoiate kulusid kontrolli all	Kaitse kõigi ootamatute remondiriskide eest, kaasa arvatud kõik lisakulud	Klientidele, kes ei saa endale lubada tööseisakuid
Korraline hooldus	✓	✓	✓	✓	✓	✓
Remondikulud		✓	✓	✓	✓	✓
Omaosalus		490 €	190 €	0 €	0 €	0 €
Reisikulud, hoiustamine/pukseerimine, lisa diagnostikavahendid, kontrollstendi kasutamine, õlid ja filtrid mootori/käigukasti remondiks					✓	✓
Tööajaväliste ja nädalavahetuse tundide lisatasu						✓
Asendusmasin						✓

<sup>1</sup> Kohaldub Ühendkuningriigile, Saksamaale ja Prantsusmaale. Platinum on saadaval ainult osalevate edasimüüjate juures.



8 aastat / 8000 töötundi

Paindliku pikendatud Care-garantii puhul pakub Fendt eriti pikka garantiiperioodi kuni 8 aastat / 8000 töötundi. Lisaeeliseks on garantii ülekantavus masina müümisel uuele omanikule ja uuendamise võimalus. See suurendab masina kasutuskindlust, minimeerib emondiriski ja tagab kasutatud masina kõrge jääkväärtuse.



KKK. KÕIK FENDTIST.

# MIDA ME SAAME TEIE HEAKS TEHA?

## Mis muudab Fendti teeninduse eriliseks?

Meie jaoks tähendab hooldus Teie töö tundmist ja sellest arusaamist, et täita Teie vajadusi töökindluse ja ohutuse osas ning tegutseda Teie majanduslikes huvides. Me vastutame oma toodete eest ning oleme need välja töötanud kõige rangemaid nõudeid ja pikka kasutusiga silmas pidades. Meie teenused kujutavad endast Teie tööst lähtuvat partnerlust.

## Mis on Fendti ühe terminali kontseptsioon?

Ainult üks terminal tähendab: ükskõik kas masinate, ISOBUS-ühilduvusega tööagregaatide juhtimine, VarioGuide paralleelsõidusüsteemi kasutamine, VarioDoc dokumenteerimine, kaamera funktsioon või erinevad abifunktsioonid – Fendtil toimub kõik hõlpsasti ühel terminalil, Fendt Varioterminalil. Ainult üks terminal tähendab samuti, et Fendti puhul on juhtimine katkematu ja loogiline. Te leiate alati õige tee ja orienteerute juhtimisloogikas sõltumata sellest, kas Te juhite Fendt Vario traktorit, Fendt kombaini või Fendt Katana liikurhekseldit ning tunnete end koduselt igas Fendti masinas.

## Kuidas Variotronic<sup>™</sup>-d värskendada?

Fendt Variotronic<sup>™</sup> tarkvara saab värskendada. Nii on tagatud, et Teie Fendtil on alati uusim tarkvaraversioon ja Teie terminal on tulevikule orienteeritud. Põhjalikumad infot küsige oma Fendti edasimüüjalt.

## Mis on Fendt Expert?

Fendt Expert juhikoolituse läbimisel saate Vario Profi kasutamise professionaaliks. Olete juba tuttav kõigi tehnoloogia poolt pakutavate funktsioonidega? Kasutage igal Fendt Variol leiduva tehnoloogia eeliseid ja õppige Fendt Expert koolitusel, kuidas traktori kõiki funktsioone kõige paremini rakendada. Meie kutseliste koolitajate meeskond annab Teile nõu Fendti traktori kogu potentsiaali kasutamise kohta. Võtke ühendust oma edasimüüjaga ja registreeruge juba täna.

## Mis on Fuse<sup>™</sup>?

Fuse<sup>™</sup> Technologies varustab Teid kõigi AGCO kaubamärkide korral ajakohaste täppisviljeluse lahendustega. See võimaldab põllumeestel ja teenuseid osutavatel ettevõtetel vaevata kokku liita ja omavahel ühendada kogu masinaparki, mis toob kaasa väiksemad ekspluatatsioonikulud ning samuti tõhusama ja kasumlikuma masinakasutuse. [www.agcotechologies.com](http://www.agcotechologies.com)

# Võtke Fendtiga ühendust

## fendt.com

Siin leiate internetist kõik, alates prospektidest kuni tehniliste andmeteni, aruanneteni klientide või ettevõtte kohta ja Fendti sündmuste kalendri.

## Fendti komplekteerija

Fendti komplekteerijaga saate teha valikut kogu olemasoleva varustuse hulgast ja panna kokku just oma ettevõttele sobiva masina. Fendti komplekteerija on saadaval veebilehel [www.fendt.com](http://www.fendt.com), mille avalehel leiate selle juurde viiva otselinki.

## fendt.tv

Fendt ööpäev läbi – see on võimalik tänu meie Fendti andmekogule. Meie Interneti-TV edastab Teile uudiseid ja teavet Fendti kohta 24/7.

## Proovisõit

Minge lehele [fendt.com](http://fendt.com) ja valige „Service“ lehel „Demonstration Service“. Seal saate registreeruda proovisõidule endale sobiva Fendti mudeliga.

## facebook.com/FendtGlobal

Jälgige meid Facebookis ja vaadake, mida on Fendti maailmas uut. Tulge tutvuma!

## instagram.com/fendt.global

Jälgige meid Instagramis ja tulge Fendti fänniks. Teid ootavad huvitavad artiklid Fendti kohta.

FENDT CARGO FRONTAALLAADUR

# Varustusversioonid ja tehnilised üksikasjad

	3X/65	3X/70	4X/75 compact	4X/75	4X/80	4X/85	5X/85	5X/90
<b>Tehnilised andmed</b>								
Kiirtõstejõud	daN	1680	2000	1940	1940	2260	2600	2950
Max. tõstejõud	daN	1850	2190	2250	2250	2620	3000	3460
Tõstekõrgus (oleneb rehvidest)	mm	3740	3740	4085	4155	4155	4150	4460
Kaevetõstevõime (oleneb rehvidest)	mm	210	60	220	150	150	130	250
Tühjenduskaugus (oleneb rehvidest)	mm	860	1030	1045	1145	1145	980	1080
Tühjenduskaugus kõrgusel 3,5 m (oleneb rehvidest)	mm	1170	1450	1585	1685	1685	1610	1910

## Lisavarustus

Kiirkinnitusraam tööorganitele	■	■	■	■	■	■	■	■
Tööorganite käsitsi lukustatav kinnitus	■	■	■	■	■	■	■	■
Hüdrauliline tööorganite lukustamine			□	□	□	□	□	□
Õõtsumislevendi (kahesuunaline hüdroaabel)	□	□	□	□	□	□	□	□
Cargo-Lock lukustus (poolautomaatne lukustus)	■	■	■	■	■	■	■	■
Sümmeetriline kallutuslülid			■	■	■	■	■	■
Tööorgani mehaaniline paralleelsuse hoidmine	■	■	■	■	■	■	■	■
Eesmine kaitse	■	■	■	■	■	■	■	■
Kõrgusnäidik	■	■	■	■	■	■	■	■
Vooliku lahtituleku kaitsekapp (pole paigaldatud õõtsumislevendiga frontaallaadurile)	■	■	■	■	■	■	■	■
Langetuse aeglustusklapp	■	■	■	■	■	■	■	■
Asendi hoideklapp	■	■	■	■	■	■	■	■
3. ja 4. hüdrauliline lisaabel	□	□	□	□	□	□	□	□
Frontaallaaduri kiirühendus	■	■	■	■	■	■	■	■
Kiirliitmik 3. ja 4. hüdroaabelale	□	□	□	□	□	□	□	□

## CargoProfi funktsioonid

CargoProfi juhtimine Varioterminalil					□	□		□	□
Kaalumisfunktsioon: veoste kaalumine nupulevajutusega, võimalik kaaluda nii üksikuid veoseid kui ka arvestada veoste üldkaalu					□	□		□	□
Mälufunktsioon: noole ja tööorgani korduvastandite salvestamine					□	□		□	□
Töökäigu piiramine, nagu tõstekõrgus ja kallutusnurk					□	□		□	□
Raputamiskõrgus					□	□		□	□
Käiguvaeglust liigutamine					□	□		□	□
Kiirusepõhine õõtsumise leevendamine (levendi automaatne sisse- ja väljalülitus)					□	□		□	□

## Traktori koostesadmed

Ristlülituskang		■	■	■	■	■	■	■	■
Täielikult avatav esiklaas			■		■	■	■	■	■

## Frontaallaaduri ühilduvus

Fendt 200 Vario		□							
Fendt 300 Vario (kuni max rehvi Ø 1200 mm)			□	□					
Fendt 300 Vario (alates max rehvi Ø 1200 mm)				□	□				
Fendt 500 Vario					□	□			
Fendt 700 Vario (kuni max rehvi Ø 1450 mm)							□	□	□
Fendt 700 Vario (alates max rehvi Ø 1450 mm)								□	□





# FENDT

It's Fendt. Sest me mõistame põllumajandust.



[www.fendt.com](http://www.fendt.com)

AGCO GmbH – Fendt-Marketing  
87616 Marktoberdorf, Saksamaa

Agriland OÜ  
Tüki 3, Tõrvandi, 61715 Ülenurme vald  
Eesti  
Tel +372 737 1422  
[www.agriland.ee](http://www.agriland.ee)

 **AGCO**  
Your Agriculture Company

Fendt on AGCO ülemaailmne kaubamärk.  
Kõik andmed masinate tarnimise, välimuse, võimsuse, mõõtude ja masside, kütuse- ning eksploatatsioonikulude kohta vastavad käesoleva prospekti trükkimise ajal olemasolevale infole. Need võivad ostmise ajaks muutuda. Teie Fendti edasimüüja teavitab Teid võimalikest muudatustest koheselt. Prospektis toodud masinatele pole näidatud riigipõhist varustust.