

# FENDT

## Fendt 200 V/F/P Vario





## Fendt 200 V/F/P Vario: Klar for morgendagen.

Løser morgendagens problemer i dag – nye Fendt 200 V/F/P Vario er arbeidskameraten som gir deg gode resultater både nå og i fremtiden. Utstyrt med funksjoner og programvare som forenkler og digitaliserer jobben – slik at selskapet kan fortsette å høste fruktene av suksess i fremtiden. Opplev en traktor som elsker å navigere rundt avlingene dine. Fendt 200 V/F/P Vario er spesialist på krevende oppgaver, en fleksibel proff som føler seg hjemme både på vingårder, i frukthager og blant andre typer spesialavlinger. Fordi du fortjener det beste.

Motor		207 V/F Vario	208 V/F Vario	209 V/F Vario	210 V/F/P Vario	211 V/F/P Vario
Maksimal effekt ECE R 120	kW/hk	58/79	62/84	69/94	77/104	84/114
Maksimal effekt med DP ECE R 120	kW/hk					91/124

# Innovasjon og perfekt modularitet.

Sammenlignet med forrige modell har nye Fendt 200 V/F/P Vario totalt 33 nyvinninger. 21 av disse finner du i standardversjonen Power. Profi-versjonen har i tillegg ni innovasjoner innebygd i terminalen, og Profi+ knytter kjøretøyet til kontoret med en rekke tilleggsutstyr for telemetri, sporfølging, maskinstyring og agronomi. Den detaljerte tabellen nedenfor viser alt tilleggsutstyret som tilbys for nye Fendt 200 Vario.

Fendt 200 V/F/P Vario er den rette samarbeidspartneren for enhver situasjon, enten det gjelder frukt dyrking, i drivhus, i hagebruk og landskapsarbeid eller for kommunale arbeidsoppgaver.

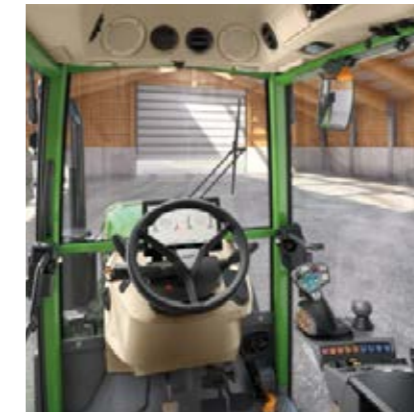
Fendt Vario tilbyr de riktige løsningene på dine problemer.

- Fendt 200 V Vario: den klassiske smalsportraktoren. Høyt teknologi med en minste arbeidsbredde på 1,07 m. Kan leveres med bred foraksel som tilleggsutstyr for bedre manøvreringsevne.
- Fendt 200 F Vario: Fra en utvendig bredde på 1,32 m tilbyr Fendt 200 F Vario allerede komforten til et 10 cm bredere førerhus og en bredere, forlenget frontrute.
- Fendt 200 P Vario: spesialraktoren med bredere aksler og høyere løfteevne fra 1,59 m.



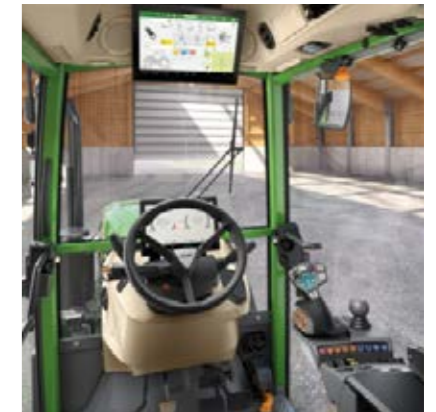
# Utstysvariant Power, Profi, Profi+

Du kan velge mellom to forskjellige innstillinger for hver utstysvariant. Illustrasjonene viser de forskjellige utstysvariantene med tilleggsutstyr.



**Profi Setting 1**

- Krysspak
- 2 lineære moduler (fingertupptrykere) for å betjene hydraulikkventiler



**Profi+ Setting 1**

- Krysspak
- 2 lineære moduler (fingertupptrykere) for å betjene hydraulikkventiler
- 12" terminal



**Power Setting 2**

- Krysspak
- Ingen lineær modul (fingertupptrykere)



**Profi Setting 2**

- 3L krysspak
- 2 lineære moduler (fingertupptrykere) for å betjene hydraulikkventiler
- 12" terminal



**Profi+ Setting 2**

- 3L krysspak
- 2 lineære moduler (fingertupptrykere) for å betjene hydraulikkventiler
- 12" terminal

Power – nyvinninger	Profi – nyvinninger	Profi+ – nyvinninger
Ny toppmodell 211 Vario med opptil 124 hk motoreffekt (ECE R120), DynamicPerformance og 508 Nm	Klimaanlegg som standardutstyr, ventilasjon og varmeapparat	Fendt T1 vendeteigsautomatikk (sammen med 12" terminal)
	Gulvvarme (tilleggsutstyr)	12"-berøringsterminal i taket, som kan vippe opp, og dreietrykkbrytere
Hydrauliske ventilløftere for redusert vedlikehold	Integrerte kabelgjennomføringer foran og bak	Inntil 8 hydraulikkventiler – optimalisert redskapsfeste mellom akslene
Elektronisk styrte Visstronic-vifter for å regulere nøyaktig etter faktisk behov	Førerhuset leveres for første gang i sikkerhetskat. 4 P (tilleggsutstyr)	Power Beyond i sentral kobling (i kombinasjon med LS-pumpe)
Effektiv renseteknologi for EU trinn 5	FendtONE – betjeningspanel inkludert multifunksjonsspak; dreietrykkbryter og tildeling av knapper med fleksibel fargekoding	V/F: trepunktshydraulikk bak med vektavlastning og justerbart marktrykk
Dieseltank (68 liter, eller 80 liter som tilleggsutstyr) som er enkel å fylle, ved A-stolpen	Sentralt, konfigurert 10" TFT digitalt instrumentpanel med dreietrykkbryter for navigering og fire hurtigtaster	V/F: Svingbar trepunktshydraulikk med elektronisk hellingsindikator
Luftfilter som er godt plassert under panseret foran	Multifunksjons 2-veis kjørespak, med proporsjonal hydraulikkbetjening; cruise control innstillinger på dreiehjul	3L-krysspak for å betjene hydraulikkfunksjoner, inkludert vendegirknapp 1
Tractor Management System TMS med versjon 2.0 grenselastregulering og kickdown-modus for akselerasjon som standardutstyr	Økt oljemengde med LS-pumpe og maksimalt 119 l/min	Fingertupptrykere med fargekoding
Helt nytt førerhus med fire stolper og forlenget frontrute; ingen åpning av frontruten	P: Trepunktshydraulikk foran med posisjons- og vektoverføring for utmerket føring av redskap i ujevnt og bratt terreng (P)	
Rattstamme og instrumentpanel justerbar med fotpedal i høyde og vinkel	Høyere nyttelast: +100 kg – høyere tillatt totalvekt på henholdsvis 4800 kg (VF) og 5600 kg (P)	
	Bihalogenlykter og LED-kjørellys som tilleggsutstyr	

COMFORT-FØRERHUS PÅ FENDT 200 V/F/P VARIO

## Comfort-førerhus: innovasjon der du trenger det.



**Comfort-førerhus med perfekt sikt og ergonomi**  
Ikke bare lover vi innovasjon; vi kombinerer det også med intuitiv betjening. Med det helt nye Comfort-førerhuset med fire stolper, forlenget frontrute og FendtONE kan du forvente en ny og enda romsligere førerplass. Nyt romfølelsen og den gode sikten. Den forlengede frontruten gir deg full oversikt over redskaper som rager over taket, som for eksempel løvkutter. På det digitale, justerbare instrumentpanelet ser du alt du trenger, med et lite øyekast. Rattstammen er enkel å justere i perfekt arbeidsposisjon ved hjelp av en fotpedal. En stor betjeningskonsoll med multifunksjonsspak og knapper som kan tilordnes fritt, sørger for perfekt ergonomi. Nyt god beinplass uten noen transmisjonstunnel som er i veien.

### Du kan også få filterbeskyttelsessystem i kat. 4 som tillegg utstyr til førerhuset

Det nye førerhuset har et luftfiltersystem i sikkerhetskategori 4 som kan leveres fra fabrikk. I grunnkonfigurasjon oppfyller førerhuset alle kravene til sikkerhetskategori 2, men filtersystemet kan også oppgraderes til sikkerhetskategori 4 i henhold til EU-standard EN 15695, med beskyttelse mot støv, flytende gjødsel, plantevernmidler og damp fra dette. Fendt 200 V/F/P Vario oppfyller alle krav til plantevernbruk og sørger for at sjåføren er trygg. Straks arbeidet er utført, kan filtersystemet enkelt konverteres via terminalen.

### Detaljnivået utgjør hele forskjellen

Nyt de to brede trinnene og fri tilgang uten noen transmisjonstunnel som kommer i veien. En rekke smarte detaljer gir mer glede i hverdagen. Dette omfatter både oppbevaringsrom til venstre og oppbevaring og USB-tilkobling under armlenet. Den fiffige integrerte kabelgjennomføringen foran og bak gjør at hver kabel smidig kan føres inn fra utsiden selv om vinduet er lukket. Støv, støy og vann blir igjen på utsiden.

### For de som trenger mer – full modularitet

Hver arbeidsoperasjon er forskjellig. Derfor tilbyr vi deg et enestående utvalg av tillegg utstyr. Fordi du trenger et verktøy som passer sømløst inn i din hverdag. Med tre utstvarsvarianter – Power, Profi og Profi+ – og fleksibiliteten mer enn 160 typer tillegg utstyr samt 80 dekk- og sporviddealternativer gir, kan du skreddersy traktoren perfekt etter dine behov. Fra standardversjonen Power i høy kvalitet til den heldigitale Profi+ Hightech-versjonen med 12"-terminal, sporfølgingsystem med nøyaktighet inntil 2 cm, integrert dokumentasjon og telemetri.

Håndfrie telefonsamtaler med best mulig lyd – noe som er mulig i Fendt 200 Vario takket være den fleksible, bevegelige svanehalsmikrofonen.



### Klimakontroll

Det sofistikerte ventilasjons- og klimaanleggskonseptet gir utmerket luftstrøm via styrekonsollen og førerhusets tak. Åtte luftdyser brukes til å fordele luften akkurat der du vil ha den i førerhuset. For arbeid om vinteren kan du velge ekstra varmesystem (tilleggsutstyr) med to ekstra utganger i fotbrønnen.



Fendt tilbyr en smart løsning for gjennomføring av kabler som kommer fra forsiden eller baksiden av traktoren og inn i førerhuset. Via de spesielle kabelgjennomføringene kan du føre kabler i alle størrelser. Bakvinduet kan holdes lukket, slik at støv, vann og støy holdes ute.

### Perfekt justerbar arbeidsplass

For best mulig sittestilling må rattet og instrumentpanelet ha riktig høyde og helningsvinkel. Begge er raske og enkle å finjustere med fotpedal. Fordeler: utmerket sikt og uten gjenskinn på førerplassen; vippes raskt bort for enkel inn- og utstigning.

# En arbeidsplass som å være hjemme. Instrumentpanel – betjeningskonsoll – 12" terminal – knapper som kan tildeles fritt



**Innstillinger og oversikt på instrumentpanelet**  
Her ser du det digitale instrumentpanelet hvor du enkelt konfigurerer de viktigste funksjonsgruppene. Din veikjøringsinformasjon vises permanent til venstre og høyre. På varianter uten 12" terminal finner du innstillingene for de viktigste funksjonsgruppene i midten: trepunktshydraulikk, motor og transmisjon, kjørecomputer med forbruksavlesninger, ventilasjon, lys, foraksselfjæring, knappetildeling samt service og diagnose. Du har full kontroll med den nye dreietrykkbryteren til høyre for rattstammen. Denne gir deg tilgang til visningsområdene og ulike menyer. Klimaanlegget og ventilasjonen betjenes av en egen dreietrykkbryter.



**Multifunksjonsspak – knapper kan tildeles fritt**  
Da vi utviklet det nye betjeningskonseptet, fokuserte vi på intuitiv betjening og ergonomi. Vi forbedret f.eks. ergonomien til toveis multifunksjonsspaken med forbedret håndstøtte og fire knapper som kan tilordnes fritt med ekstra funksjoner, noe som gjør det enklere å betjene forskjellige redskap uten at du trenger å flytte på deg. Den nye multifunksjonsspaken har til sammen 18 knapper samt to proporsjonalbrytere. 13 av disse kan tildeles fritt.



**12" berøringsterminal – tilleggfunksjoner, skjermområde og berøringsbetjening**  
For første gang har Fendt 200 V/F/P Vario justerbar 12"-terminal med berøringsbetjening eller dreietrykkbryter, avhengig av konfigurasjonen. Traktor og redskapsinnstillinger, kamerafunksjon (tilleggsutstyr) samt sporfølging og dokumentasjon er fullstendig integrert. Opptil 6 fritt konfigurerbare skjermbilder på hver meny-side på terminalen. Alle justeringsmenyer for traktoren samt ekstra assistansesystemer vises her. Videre har du den smarte vendeteigsautomatikken Fendt TI, ISOBUS 200 redskapsstyring og det komplette sporfølgingssystemet Fendt Guide fra Profi+.

**Klassisk krysspak eller 3L-krysspak**  
Den klassiske krysspaken betjener to hydraulikkventiler og den tredje og fjerde kretsen. 3L-krysspaken betjener fire hydraulikkventiler og en egendefinerbar knapp du for eksempel kan tilordne den tredje kretsen, slik at du alltid kan holde høyre hånd på krysspaken.

Dreibar 12" terminal som kan betjenes med berøring og dreietrykkbryter

Bruk dreietrykkbryteren i midten for å bestemme hva du skal vise på Fendt 200 Vario. Denne inkluderer fire hurtigtaster for tilbake, launchpad, oversikt, Individual Operation Manager (IOM) og bytte mellom terminal og instrumentpanel. Du kan også skifte mellom de ulike terminalene.



I tillegg til de velkjente kløverbladbetjeningsknappene inneholder den nye multifunksjonsspaken to betjeningsbrytere for proporsjonal ventilbetjening samt fire hvite knapper som kan tildeles fritt.

Krysspaken gir følsom betjening uten at du må strekke deg bort til to hydraulikkventiler. Avanserte redskapsfunksjoner betjenes på en enkel måte med 3. og 4. funksjon. Disse aktiveres med trykknapper på krysspaken.

Betjeningsknappene for firehjulsdrift og differensialsperrer er til venstre, og innstillinger for trepunktshydraulikk til høyre.

På betjeningsnivået i midten, fra venstre, har vi følgende: Justeringsbryter 1 og 2 (kan tilordnes fritt), aktivering av kraftuttak og trepunktshydraulikk foran og bak med dybdejustering.

Her kan du enkelt betjene de vanlige transmisjons- og kjørefunksjonene med trykknapper: inklusive til motorturtallsminner, to cruisekontrollminner og en ny rullebryterbetjening for aktivt å justere cruisekontroll-innstillingen.

Betjening av kraftuttak foran og bak

Innstillinger for håndgass- og kjørepedalutveksling

Innfellbar oppbevaring med USB-uttak

MOTOR – TRANSMISJON – KJØRETØYKONSTRUKSJON

# Lett, sterk, smart og miljøvennlig.



**DynamicPerformance (DP), Fendts ekstra effekt-konsept for bedre kapasitet og høyere produktivitet**

Fendt 211 V/F/P Vario har en maksimaleffekt på 114 hk. Det innovative effekt-konseptet DP gir opptil 10 hk mer effekt ved behov. Effekten fordeles vanligvis til forbrukere som kraftuttaket, hydraulikk, vifter og klimaanlegg. Systemet oppdager om noen komponenter trenger mer effekt og fordeler deretter ut dette via smart kontroll. DP fungerer på samme måte når du står stille og bruker kraftuttaket – f.eks. med forblandevognen – som når du er i bevegelse. DP bidrar også for tung jordarbeiding og saktegående transport i henhold til effekten som trengs av de aktive forbrukerne. De 10 ekstra hestekreftene er til stor fordel for gårdsbruk som ønsker en kraftig spesialtraktor med reserver.

**Utslippskontroll med passivt DPF, DOC og SCR**

SCR eksosteknologien sammen med dieselpartikkelfilteret (DPF) viser seg å være spesielt drivstoffbesparende fordi DPF ikke krever dieselinnsprøyting under regenerering. Den injiserte urealøsningen AdBlue reduserer nitrogenoksidene. Kombinert med dieseloksidationskatalysatoren (DOC) reduseres utslippene effektivt, og traktoren overholder de aktuelle utslippsstandardene (trinn 5 / Tier 4f).

**Nyt mer kraft fra Vario – spar opptil 7 % arbeidstid og 9 % diesel**

Den trinnløse Vario-transmisjonen kombinerer maksimal kjørekomfort med uovertruffen kapasitet. Den innebygde ekstra kraften i Fendt Vario kommer av gjennomgående følsomt arbeid med perfekt hastighet og optimal effekt for maksimal kapasitet. Fra 20 m/t til 40 km/t. Selv i ekstremt bratte bakker kan du bremse kontinuerlig inntil du står stille, sikre maskinen i bakken ved hjelp av den aktive stoppkontrollen, og deretter kjøre mykt og jevnt videre. Dette beskytter jordet og gir sikkerhet. Den har kraftreserver som vanlige powershift-girkasser ikke kan måle seg med. Dette sparer deg opptil 7 % i arbeidstimer og opptil 9 % diesel sammenlignet med manuelt gir.

**Godt balansert og effektiv med TMS**

Hyppig skiftende arbeid hører med for en spesialtraktor. Med TMS må du bare angi ønsket hastighet. Fendt 200 V/F/P Vario er utviklet for optimal ytelse, lavt drivstofforbruk og redusert slitasje på komponenter, enten den brukes til transport, i frukthager eller i grønnsaksproduksjon.

To eksoskonfigurasjoner er tilgjengelige, avhengig av hvilke krav du har. Konfigurasjon 1 har eksos nede, og konfigurasjon 2 har eksos på toppen ved bruk av venstre mellomakselinnfeste



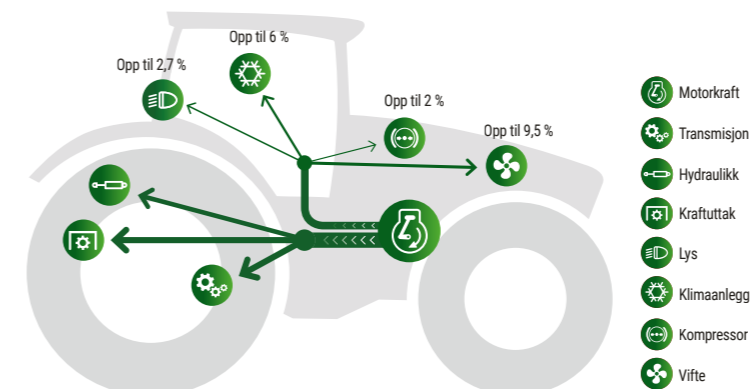
Dieseltanken på 68 eller 83 liter (tilleggsutstyr) ved A-stolpen gir lang rekkevidde og enkel tanking. I tillegg finnes en 16-liters AdBlue-tank foran under panseret. Arbeid lenger uten påfylling.



Kjørepedal eller kjørespak: Kjøremodusen kan velges individuelt. Hastigheten kan styres med enten pedalen eller kjørespaken. Endre kjøretretning enten med kjørespaken eller med vendegirbrytern med integrert stop-and-go-funksjon.



Den nye Vistronic-viften med digital styring tilpasser seg svært følsomt til faktiske kjølebehov. Dette sparer opptil 1,4 % i drivstoff og gir mindre støy enn en konvensjonelt styrt kjølevifte. Det reduserer også reparasjoner og øker serviceintervallene, selv under støvete forhold.



**Reverserbar vifte: til spesielle bruksområder som f. eks. bruk av bladkutter**

Den ekstra reverserbare kjøleviften rengjør kjøleren raskt og effektivt uten nedetid, dermed arbeider du effektivt.

## ALLSIDIGHET OG FLEKSIBILITET: TREPUNKTSHYDRAULIKK FORAN OG BAK – HYDRAULIKK

# Helt i forkant der det teller. Nå og i framtiden.



### Kraftig hydraulikk med inntil åtte hydraulikkventiler og Power Beyond

Avhengig av konfigurasjon har det velkonstruerte hydraulikksystemet på Fendt 200 V/F/P Vario inntil åtte hydraulikkventiler, to styringskretser, uavhengig justerbar oljemengde, Power Beyond, prioriteringsfunksjon og valgfri tilordning. Du kan enkelt gjøre endringer i innstillingene på instrumentpanelet eller via den valgfrie 12"-terminalen.

### Kraftig hydraulikksystem med egen oljeforsyning og en oljemengde på inntil 119 l/min

Fendt 200 V/F/P Vario-modellene er utstyrt med et lastkjennende hydraulikksystem og inntil 8 hydraulikkventiler. To pumper med fast gjennomstrømning leverer nøyaktig den oljemengden som trengs – inntil 76 liter per minutt og samkjørt inntil 119 l/min på LS-versjonen. Det er maksimalt 25 liter hydraulikkolje tilgjengelig for tilkoblede redskaper. Det er separate oljereservoarer for transmisjon og hydraulikk. Dette gjør det mulig å bruke bio-oljer i hydraulikksystemet uten problemer.

### Midtmontert hydraulikkuttak med høy ytelse og Power Beyond-kobling

Takket være en generøs bredde på inntil 45 cm kan du enkelt føre redskapene til det midtmonterte hydraulikkuttaket. Fem dobbeltvirkende ventiler på høyre side og to på venstre side sammen med retur og krysskobling gir perfekt kontroll over redskaper med avansert hydraulikk. Den midtmonterte Power Beyond-koblingen sørger for enkel oljetilførsel til kraftkrevende redskaper. Dette betyr at du kan bruke tre redskaper samtidig og ressursbesparende arbeidskombinasjoner. Fordel: best mulig virkning og jordbeskyttelse kombinert med svært god økonomi og effektivitet.

### Perfekt justering med Comfort-trepunktshydraulikk foran (P)

Fendt 200 P Vario blir levert med den spesielle Comfort-trepunktshydraulikken foran med både posisjonskontroll og vektavlastning. Du kan bruke frontslåmaskin i flytmodus med definert marktrykk og følge bakkens kontur med stor presisjon. Alt dette bidrar til å gi føret best mulig kvalitet. Ikke behov for vanlige avlastningsfjærer. Vekten overføres fra redskapen til forakselen, noe som både øker trekkraften og hindrer at den sklir i bakker.

Fendts pendlende trepunktshydraulikk tilpasser seg terrenget helt hydraulisk. Fordi du kan justere helling og horisontal sideforskyving av trepunktshydraulikken trinnløst fra føreraset, gir Fendt 200 V/F-traktorene enorme fordeler når du bruker harv, kuttere eller pallegaffel.



Praktiske fordeler med justering av helling: Ved å bruke to hydraulikksylindere (på forespørsel) kan trepunktshydraulikken bak kompensere for helling. Praktiske fordeler med sideveis justering: Ved hjelp av to hydraulikksylindere som låser trekkstengene, føres redskapen nøyaktig i raden.

Trepunktshydraulikken foran er helintegert og sitter tett inntil kjøretøyet. Dette gjør det lett å manøvrere de tilkoblede redskapene. Trekkstengene er lette å ta av og vippe i parkert stilling. Belger beskytter løftesylindrene mot slag fra steiner.



### Trepunktshydraulikk bak med vektavlastning (V/F)

Redskapen bak – f.eks. beitepusser – følger bakkens kontur med stor nøyaktighet ved angitt marktrykk. For å oppnå perfekt resultat også i ujevnt terreng blir redskapen holdt på plass i samme arbeidshøyde. Dette er en avgjørende fordel når du jobber i overgangen fra skrått til flatt terreng (og vice versa). Vektoverføringen fra redskapen til kjøretøyet i skrånende terreng gir enda bedre grep og klatreegenskaper.



TEKNOLOGI – BYGGEKVALITET – FJÆRING – SMIDIGHET – VERDIBEVARING

## Erfaring og framskritt i kombinasjon gir resultater.



### Ekstrem manøvrerbarhet, sikkerhet i toppklassen og maksimalt grep

Det solide og avanserte forakseldesignet kombinerer manøvreringsevne og robusthet med sikre kjøreegenskaper. Manøvrering på vendeteigen er derfor usedvanlig enkelt. 58° styrevinkel, innsvingt midje, foraksselfjæring med sidestabilisering, og akselens høye lastkapasitet danner grunnlaget for maksimal ytelse hos både traktorfører og maskin. VarioActive-funksjonen lar deg oppnå fullt styreutslag med kun én rattomdreining.



### Foraksselfjæring med veltesperre – opptil 7 % mer kapasitet, komfortabel og sikker.

Den selvnivellerende foraksselfjæringen med 80 mm fjæring garanterer optimal trekraft og øker områdedekningen med opptil 7 %. Alle fire hjulene er alltid i kontakt med bakken. Den integrerte veltesperren og den alltid kraftige Vario-drivlinjen gir fremragende arbeidssikkerhet og stødighet, også når du bruker redskap i bakker.

### Eksepsjonell kjøre- og betjeningskomfort

Den intelligente kombinasjonen av tre systemer garanterer maksimal kjøre- og betjeningskomfort: Foraksselfjæringen med automatisk nivåregulering og anti-roll kontroll, det støy- og vibrasjonsdempede førerhuset og den aktive sjokkdempingen. Dette reduserer alle slag og humper på veien og åkeren – med inntil 20 %. Med automatisk nivåregulering har du alltid god fjæring, selv med tung last.



### Bremser med høy ytelse og god modulasjon – lang levetid

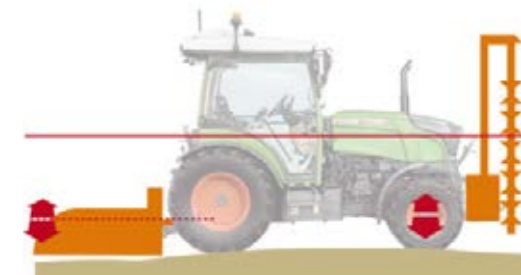
Et bortimot vedlikeholdsfritt bremsesystem på fire hjul gir utmerket kjøresikkerhet i bakker og på vei. Det er basert på to integrerte skivebremsesystemer med flere skiver på bakhjulene og en flerplatekløtsj på framhjulene til å aktivere firhjulstrekk. Hver gang du bremser, blir bremsene automatisk tilført ny olje for å redusere termisk belastning.

### Smart 4WD og automatisk differensialsperre

Det automatiske styrings- og hastighetsavhengige systemet for 4-hjulsdrift og den bakre flerskives differensialsperreren er til stor hjelp på vendeteigen. Avhengig av kravene blir begge systemene slått av eller på i henhold til styrevinkel eller hastighet. Resultatet er optimal trekraft og jordbeskyttelse med full manøvreringsevne.

### Fjæring ved bruk av bladkutter

Ved bruk av bladkutter gir foraksselfjæring med automatisk nivåregulering og krenningsstabilisering følsom fjæring også i ujevnt terreng. Arbeidshøyde og horisontal helling blir holdt stabil. Fordel for sjåføren: stille og rolig arbeid uten behov for stadige justeringer.



### Kjør langs radene med full komfort

Den høye kjørekomforten skyldes den smarte kombinasjonen av tre systemer: foraksselfjæring med nivåregulering, lyddempende føringer til førerhuset og støtdempingssystemet til trepunktshydraulikken bak.



### Smidig å svinge med VarioActive styring

På vendeteigen nyter du godt av VarioActive styring, hvor du oppnår full sving på hjulene med kun én omdreining på rattet. Opptil 8 km/t er det overordnede styresystemet ubegrenset, fra 8 til 18 km/t er effekten lineær.

### Svært godt grep og gode klatreegenskaper

Hemmeligheten er den pendlende trepunktshydraulikken (Fendt 200 V/F Vario) og trekkpunktet foran bakakselen. Jo større krav til grep og kraft, desto mer vekt blir overført til framakselen. I kombinasjon med smart firhjulsdraft, differensialsperreteknologi og foraksselfjæring gir dette godt grep, gode klatreegenskaper og mindre slitasje på jorda fordi du unngår sluring.



# Sporfølgning og vendeteigsautomatikk.



Fendt Guide-mottakeren er godt beskyttet og integrert i taket.

## Økt assistanse og produktivitet med Fendt Guide sporfølgningsteknologi

Nåværende driftsmetoder i spesialavlinger trenger opptil 20 gjennomkjøringer i året. Dette stiller store krav til både mennesker og maskiner, som igjen påvirker resultatene. Med Fendt sporfølgningssystem kan du navigere i åkeren eller bli ført langs radene med stor nøyaktighet og alltid opprettholde riktig avstand mellom beitepusseren/sprøyten og avlingen og dermed unngå uønsket overlapping. Under arbeidet har du alltid oversikt over radene du alt har gjort unna.

## Praktisk bruk 1: Lagre posisjonsdata når du sår og slår

I spesialavlinger blir viktige posisjonsdata lagret digitalt. Slike data kan deretter importeres til en åker- eller vingårdsdatabase til videre oppfølgingsarbeid. Med jobbdokumentasjonssystemet Fendt Task Doc kan du nå administrere jobber og dokumentasjon på tids- og ressursbesparende vis.

## Praktisk bruk 2: dokumentasjon av plantevern

Å dokumentere sprøyting og unngå overlapping er svært viktig. Med dokumentasjonen i agronomi-basispakken kan du enkelt loggføre arbeidet på åkeren. Du kan velge å overføre data via USB eller mobilnettverk.

## Vendeteigsautomatikk gjort enkelt med Fendt TI

Denne smarte assistenten er en stor fordel for handlinger som gjentas, spesielt på vendeteiger. Med Fendt TI vendeteigsautomatikk sparer du opptil 1920 daglige håndbevegelser på 160 vendinger. Både manuelt ved stillstand og mens du kjører, kan du registrere alle funksjonene som en sekvens og lagre dem i terminalen. Senere trykker du kun på én knapp for å aktivere vendeteigssekvensen når du kjører inn og ut av vendeteigen. Arbeid uten å måtte flytte deg. 5 triggere (antall meter, tid, trepunktshydraulikk foran, trepunktshydraulikk bak og manuell) og 13 funksjonsgrupper gjør at du kan styre alle de viktigste funksjonene. Skift enkelt mellom de ulike sekvenstrinnene.

## Du kan lagre arbeidsprofiler, slik at utstyret alltid er perfekt kalibrert selv med forskjellige førere som arbeider på den samme maskinen

Med disse arbeidsprofilene kan du lagre hvert redskap med sine egne innstillinger. Dermed slipper du å legge inn innstillingene hver gang. Selv om du har forskjellige førere, kan de arbeide grundig og effektivt uten å måtte foreta innstillinger.



# FendtONE – sømløs kobling mellom kontor og maskin.

## Konsistent og intuitiv betjeningsfilosofi

For første gang integrerer den nye FendtONE-plattformen maskinene dine og kontoret ditt i én betjeningsenhet. FendtONE kombinerer tradisjonell bruk av traktoren med terminalen for å planlegge eller styre oppgavene som tradisjonelt ville finne sted på kontoret. Du kan planlegge skiftedata og oppgavene på datamaskinen eller smartenheten uansett hvor du er, og sende dem til maskinen din. Oversikten fra førerhuset og online (fra kontoret eller når du er på farten) er alltid den samme. FendtONE hjelper deg å oppfylle kravene til juridisk dokumentasjon og optimaliserer alle arbeidsprosessene dine.

## Kort om de praktiske fordelene:

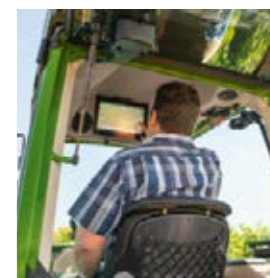
- Intuitiv og ensartet betjening (de samme knappene på samme sted med de samme ikonene)
- Sentralisert vedlikehold av masterdata (skiftedata, maskiner osv.)

## Velg blant fire moduler

Til sammen fire moduler er tilgjengelig. Du kan velge dem etter behov:

- Sporfølgningssystem
- Agronomi
- Maskinstyring
- Telemetri

Hver modul inneholder en basispakke med oppstartapplikasjonene du trenger. Du kan også utvide modulene med valgfrie tillegg.



## Skreddersydd til dine behov

Fendt Smart Farming-modul	Fordeler	Tilleggsutstyr
<b>Basispakke for sporfølgningssystem</b> • Forbereder traktoren for sporfølgning og Fendt Guide-applikasjonen	<ul style="list-style-type: none"> <li>• Enda mer effektivt arbeid på åkeren</li> <li>• Enkelt og intuitivt</li> <li>• Åkerdata oppdateres og administreres på samme sted</li> <li>• Mindre arbeid for føreren</li> <li>• Høyere produktivitet og drivstoffeffektivitet</li> </ul>	<ul style="list-style-type: none"> <li>• Flere forskjellige mottakere (NovAtel eller Trimble)</li> <li>• Fendt Contour Assistant</li> <li>• Fendt TI (standardutstyr med terminalen)</li> <li>• Fendt TI Auto</li> </ul>
<b>Agronomi basispakke</b> • Inneholder appen Fendt Task Doc • Oppretter oppgaver og oppfølgingsrapporter på maskinen • Full oversikt over fullførte jobber	<ul style="list-style-type: none"> <li>• Oversikt over oppgaver og jobber</li> <li>• Forenklet dokumentasjon til jobber og åkerarbeid</li> <li>• Fullstendig dokumentasjon av åkerarbeid</li> <li>• Klar for framtidig rapportering</li> <li>• Fleksibel dataoverføring: Valg mellom USB eller mobilnett</li> </ul>	<ul style="list-style-type: none"> <li>• Next Machine Management*</li> <li>• agrirouter*</li> </ul> <p>* Ekstern programvare</p>
<b>Telemetri basispakke</b> • For den beste analysen og ekstra flåtestyring • Bruk Fendt Connect til å vise og lagre data som maskinposisjon, drivstofforbruk, hastighet og feilkoder • Lagring for å evaluere arbeidsprosesser og maskinens tilstand • Dataoverføring via mobilnettet	<ul style="list-style-type: none"> <li>• Forutsigbarhet, med de beste applikasjonsvinduene og maskinytelse</li> <li>• Tilgang til maskindata uavhengig av hvor du befinner deg</li> <li>• Enkel flåtestyring</li> <li>• Unngå nedetid på maskinen ved å fange opp feilmeldinger med en gang de dukker opp</li> <li>• Bedre forhandlerservice</li> </ul>	
<b>Maskinstyring basispakke</b> • Forutsetning for ekstra ISOBUS-funksjoner • Enkel og intuitiv kontroll av ISOBUS-redskaper via ISOBUS 200 tilkoblingen i førerhuset og kontakt bak	<ul style="list-style-type: none"> <li>• Mer effektiv bruk av oppsettet og ressursene</li> <li>• Bedre kvalitet på arbeidet</li> <li>• Hjelper deg med å målrette arbeidet ditt for hver seksjon</li> <li>• Besparelse av plantevernmidler, gjødsel og frø ved å målrette hvordan du styrer arbeidet ditt for hver seksjon (VRC, SC)</li> <li>• Maksimalt funksjonsutvalg for å betjene ISOBUS-redskaper</li> <li>• Enkel styring av komplekse redskaper</li> </ul>	<ul style="list-style-type: none"> <li>• Fendt Section Control (SC)</li> <li>• Fendt VariableRateControl (VRC)</li> </ul>



## FENDT SERVICES

# Det beste produktet med det beste vedlikeholdet og den beste servicen.

Fendt 200 V/F/P Vario gir deg et nyskapende produkt som overviner de tøffeste utfordringene. Det er grunnen til at du kan forvente det lille ekstra når det kommer til service fra svært effektive, sertifiserte Fendt-forhandlere:

- Raske kommunikasjonslinjer mellom deg og vårt rutinererte serviceteam.
- Tilgjengelig 24/7 for reservedeler gjennom sesongen
- 12 måneders garanti på Fendt originaldeler og arbeid

**100 % kvalitet. 100 % service: Fendt Services**  
Vi tilbyr fremragende service slik at din Fendt-maskin skal være så pålitelig og effektiv som mulig:

- Fendt Demo service
- Fendt Expert brukeropplæring
- AGCO Finance – finansierings og leasingavtaler
- Fendt Care – service og garantiutvidelser
- Fendt Certified – program for brukte maskiner



+47 6387 5000

Dine Fendt-forhandlere er alltid der når du trenger dem og har bare ett mål – å sørge for at dine Fendt-maskiner er klare for jobben til enhver tid. Hvis noe går galt under innhøstingen, er det bare å ringe til ditt sertifiserte servicesenter 24/7 på nødtelefonen.

FENDT 200 V/F/P VARIO

# Utstysvarianter.\*



	200 V Power	200 V Profi	200 V Profi+	200 F Power	200 F Profi	200 F Profi+	200 P Power	200 P Profi	200 P Profi+
<b>Motor</b>									
Reverserbar kjølevifte	□	□	□	□	□	□	□	□	□
Forvarming av motor	□	□	□	□	□	□	□	□	□
<b>Transmisjon</b>									
Vario TMS - Tractor Management System	■	■	■	■	■	■	■	■	■
Vendegirfunksjon, "Stop-and-go" funksjon	■	■	■	■	■	■	■	■	■
Cruise control	■	■	■	■	■	■	■	■	■
<b>Sporfølgingsystem</b>									
Basispakke for sporfølgingsystem			■			■			■
Standard Trimble/NovAtel			□			□			□
RTK Trimble/NovAtel			□			□			□
TI Auto			□			□			□
Contour Assistant			□			□			□
<b>Agronomi</b>									
Agronomi basispakke			□			□			□
<b>Telemetri</b>									
Telemetri basispakke			□			□			□
<b>Maskinstyring</b>									
ISOBUS redskapsstyring (i førerhuset)		□	□		□	□		□	□
SectionControl (SC)			□			□			□
VariableRateControl (VRC)			□			□			□
<b>Vario-betjening</b>									
Multifunksjonsspak med cruise control, motorturtallsminne, automatikkfunksjoner, betjening for hydraulikk	■	■	■	■	■	■	■	■	■
3L-krysspak		□	□		□	□		□	□
Individual Operation Manager – fleksibel tildeling av betjeningselementer	■	■	■	■	■	■	■	■	■
10" digitalt instrumentpanel	■	■	■	■	■	■	■	■	■
12-tommers terminal med berøringsskjerm og tastebetjening		□	■		□	■		□	■
Fendt Active styring		□	■		□	■		□	■
<b>Førerhus</b>									
Comfort førerhus	■	■	■	■	■	■	■	■	■
Luftfiltersystem for førerhus, kategori 4		□	□		□	□		□	□
Comfort fører sete, luftfjæret	■	■	■	■	■	■	■	■	■
Rattstamme som kan justeres i høyde og vinkel	■	■	■	■	■	■	■	■	■
Air condition	■	■	■	■	■	■	■	■	■
Integrert automatisk klimaanlegg	□	□	□	□	□	□	□	□	□
Hel frontrute og dør på høyre side	■	■	■	■	■	■	■	■	■
Vinduspuser og vindusspyler på bakvindu	□	□	□	□	□	□	□	□	□
Teleskopiske sidespeil	□	□	□	□	□	□	□	□	□
Terminalholder	□	□	□	□	□	□	□	□	□
4 kamerainnganger (digital/analog)		□	□		□	□		□	□
Fendt Reaction styresystem	■	■	■	■	■	■	■	■	■
Selv-opphevende blinklys	■	■	■	■	■	■	■	■	■
Holder for bremsespak	□	□	□	□	□	□	□	□	□
Hovedstrømsbryter	□	□	□	□	□	□	□	□	□
<b>Lys</b>									
Bi-halogen hovedlys	■	■	■	■	■	■	■	■	■
Ekstralys foran	□	□	□	□	□	□	□	□	□
LED arbeidslys på A-stolpe	□	□	□	□	□	□	□	□	□
LED arbeidslys i førerhus, bak	□	□	□	□	□	□	□	□	□
Arbeidslys foran	□	□	□	□	□	□	□	□	□
Takmonterte LED-arbeidslys foran	□	□	□	□	□	□	□	□	□
LED baklys	■	■	■	■	■	■	■	■	■
Kjørellys	□	■	■	□	■	■	□	■	■
Roterende LED-varsellys	□	□	□	□	□	□	□	□	□

	200 V Power	200 V Profi	200 V Profi+	200 F Power	200 F Profi	200 F Profi+	200 P Power	200 P Profi	200 P Profi+
<b>Chassis</b>									
Forakselfjæring med nivåregulering, anti-roll-kontroll, låsbar	□	□	□	□	□	□	□	□	□
Trykkluftsystem 2-kretssystem	□	□	□	□	□	□	□	□	□
<b>4WD / differensialsperrer</b>									
Automatisk firehjulstrekk og differensialsperre med styrevinkelsensorer	■	■	■	■	■	■	■	■	■
Aut. diff. sperre i forakselen							■	■	■
Differensialsperre bak / foran med 100 % låsing og styrevinkelsensorer	■	■	■	■	■	■			
<b>Trepunktshydraulikk</b>									
EV trepunktshydraulikk foran, med utvendig betjening (separat ventil)	□	□	□	□	□	□	□	□	□
Enkeltvirkende komfort-trepunktshydraulikk foran med posisjonsregulering og utvendig betjening							□	□	□
Dobbeltvirkende trepunktshydraulikk foran med posisjonskontroll og vektavlastning, utvendig betjening							□	□	□
Trepunktshydraulikk bak med utvendig betjening	■	■	■	■	■	■	■	■	■
Enkeltvirkende EPC-trepunktshydraulikk med sjokklaststabiliseringssystem	■	■	■	■	■	■	■	■	■
Pendende trepunktshydraulikk med sideveis justering og avvatring	■	■	■	■	■	■			
Pendende trepunktshydraulikk med hydraulisk sideveis justering og avvatring	□	□	□	□	□	□			
Vektavlastingskontroll trepunktshydraulikk bak		□	□		□	□			
Ekstra løft	□	□	□	□	□	□	□	□	□
<b>Kraftuttak</b>									
Foran: 540E o/min	□	□	□	□	□	□	□	□	□
Foran: 1000 o/min	□	□	□	□	□	□	□	□	□
Kraftuttak bak, 540/vegavhengig/750 o/min	□	□	□	□	□	□	□	□	□
Kraftuttak bak, 540/540E/1000 o/min	■	■	■	■	■	■	■	■	■
Utvendig betjening av kraftuttak bak	■	■	■	■	■	■	■	■	■
<b>Hydraulikk</b>									
Hydraulikkventilbetjening med krysspak og Variopak	■	■	■	■	■	■	■	■	■
EHS betjeningsmodul for spoleventiler (vippebryter)		■	■		■	■		■	■
Hydraulisk tandem-pumpe, hydraulikkoljekjøler (42 + 33 l/min)	■			■			■		
Lastkjennende system med aksial stempelpumpe (48+71 l/min)	□	■	■	□	■	■	□	■	■
1. og 2. hydraulikkventil i midten til høyre og bak	■	■	■	■	■	■	■	■	■
3. hydraulikkventil i midten til høyre og bak	□	□	■	□	□	■	□	□	■
4. hydraulikkventil i midten til høyre og/eller bak	□	□	□	□	□	□	□	□	□
1. hydraulikkventil, på midten til venstre og bak		□	□		□	□		□	□
2. hydraulikkventil, på midten til venstre		□	□		□	□		□	□
7. og 8. hydraulikkventil i midten til venstre		□	□		□	□		□	□
Power beyond-kobling		□	□		□	□		□	□
Retur, høyre side på midten	■	■	■	■	■	■	■	■	■
Retur, bak	■	■	■	■	■	■	■	■	■
CUP-kobling bak	□	□	□	□	□	□	□	□	□
Bio hydraulikkolje	□	□	□	□	□	□	□	□	□
<b>Tilleggsutstyr</b>									
Manuell tilhengerkobling	■	■	■	■	■	■	■	■	■
Automatisk tilhengerkobling uten fjernbetjening, bak	□	□	□	□	□	□	□	□	□
Frontvekter, ulike størrelser	□	□	□	□	□	□	□	□	□
Hjulvekter bak	□	□	□	□	□	□	□	□	□
Redskapsplate	□	□	□	□	□	□	□	□	□

\* Se Settings for utstysvarianter

# Tekniske spesifikasjoner.



		207 V	207 F	208 V	208 F
<b>Motor</b>					
Nominell effekt ECE R 120	kW/hk	53/72	53/72	60/82	60/82
Nominell effekt med DP ECE R 120 (godkjenningsverdi)	kW/hk				
Maksimal effekt ECE R 120	kW/hk	58/79	58/79	62/84	62/84
Maksimal effekt med DP ECE R 120	kW/hk				
Antall sylindere	Antall	3	3	3	3
Motorvolum	cm³	3300	3300	3300	3300
Nominelt turtall	o/min	2100	2100	2100	2100
Maks. dreiemoment ved 1600 o/min	Nm	328	328	348	348
Maks. dreiemoment med DP ved 1600 o/min	Nm				
Dreiemomentsøkning	%	37.0	37.0	28.0	28.0
Drivstoffnivå	liter	68.0	68.0	68.0	68.0
Valgfri kapasitet på drivstofftank	liter	80.0	80.0	80.0	80.0
AdBlue tank	liter	16.0	16.0	16.0	16.0

## Transmisjon og kraftuttak

Type transmisjon		ML70	ML70	ML70	ML70
Hastighetsområde, forover	km/t	0.02-40	0.02-40	0.02-40	0.02-40
Hastighetsområde, bakover	km/t	0.02-25	0.02-25	0.02-25	0.02-25
Kraftuttak bak		540/540E/1000	540/540E/1000	540/540E/1000	540/540E/1000
Kraftuttak bak, tilleggsutstyr (inkl. vegavhengig kraftuttak)		540/540E/5,8	540/540E/4,8	540/540E/5,4	540/540E/4,8
Kraftuttak foran, tilleggsutstyr		1000	1000	1000	1000
Kraftuttak foran, tilleggsutstyr 2		540 E	540E	540 E	540E

## Trepunktsløft og hydraulikk

Dobbel hydraulikkpumpe	l/min	33+42	33+42	33+42	33+42
Variabel stempelpumpe	l/min	48+71	48+71	48+71	48+71
Arbeidstrykk / styretrykk	bar	200	200	200	200
Maks. hydraulikkventiler (foran/midten/bak) Power	Antall	0/4/4	0/4/4	0/4/4	0/4/4
Maks. hydraulikkventiler (foran/midten/bak) Profi/Profi+	Antall	0/7/4	0/7/4	0/7/4	0/7/4
Maks. tilgjengelig oljemengde	liter	25	25	25	25
Maks. løftekapasitet trepunktshydr. bak	daN	2775	2417	2775	2417
Maks. løftekapasitet trepunktshydr. foran	daN	2380	2380	2380	2380

## Dekk

Standard dekk, foran		7.5L - 15	280/70R20	280/70R16	280/70R20
Standard dekk, bak		280/85 R 24	340/85R28	320/85R24	340/85R28
1. Fordekk, alternativ		265/70R16	11LR16	7.5L-15	11LR16
1. Bakdekk, alternativ		12.4 R24	420/70R24	280/85R24	420/70R24
2. Fordekk, alternativ		280/70R16	280/70R20	280/70R16	280/70R20
2. Bakdekk, alternativ		360/70R24	420/70R24	360/70R24	420/70R24
3. Fordekk, alternativ		320/65R16	320/65R18	320/65R16	320/65R18
3. Bakdekk, alternativ		440/65 R24	420/70R24	440/65R24	420/70R24

## Dimensjoner

Sporvidde, foran (standarddekk)	mm	794	1064	852	1064
Sporvidde, bak (standarddekk)	mm	777	1000	831	1000
Totalbredde med standard dekk	mm	1070	1367	1151	1367
Totallengde	mm	3708	3813	3708	3813
Totalhøyde - komfort førerhus	mm	2310	2470	2400	2470
Maksimal bakkeklaring	mm	266	323	266	323
Akselavstand	mm	2290	2290	2290	2290

## Vekter

Egenvekt (basis traktor med førerhus – fulle tanker, uten fører)	kg	3060.0	3140.0	2860.0	3140.0
Maks. tillatt totalvekt	kg	4800.0	4800.0	4800.0	4800.0
Maks. vertikal last på trekkrok	kg	1500.0	1500.0	1500.0	1500.0

	209 V	209 F	209 P	210 V	210 F	210 P	211 V	211 F	211 P
	67/91	67/91	67/91	73/99	73/99	73/99	77/105	77/105	77/105
							84/114	84/114	84/114
	69/94	69/94	69/94	77/104	77/104	77/104	84/114	84/114	84/114
							91/124	91/124	91/124
	3	3	3	3	3	3	3	3	3
	3300	3300	3300	3300	3300	3300	3300	3300	3300
	2100	2100	2100	2100	2100	2100	2100	2100	2100
	389	389	389	428	428	428			
							508	508	508
	28.0	28.0	28.0	30.0	30.0	30.0	33.0	33.0	33.0
	68.0	68.0	68.0	68.0	68.0	68.0	68.0	68.0	68.0
	80.0	80.0	80.0	80.0	80.0	80.0	80.0	80.0	80.0
	16.0	16.0	16.0	16.0	16.0	16.0	16.0	16.0	16.0

	ML70	ML70	ML70	ML70	ML70	ML70	ML70	ML70	ML70
	0.02-40	0.02-40	0.02-40	0.02-40	0.02-40	0.02-40	0.02-40	0.02-40	0.02-40
	0.02-25	0.02-25	0.02-25	0.02-25	0.02-25	0.02-25	0.02-25	0.02-25	0.02-25
	540/540E/1000	540/540E/1000	540/540E/1000	540/540E/1000	540/540E/1000	540/540E/1000	540/540E/1000	540/540E/1000	540/540E/1000
	540/540E/5,4	540/540E/4,8	540/540E/4,7	540/540E/5,4	540/540E/4,8	540/540E/4,7	540/540E/5,5	540/540E/4,8	540/540E/4,7
	1000	1000	1000	1000	1000	1000	1000	1000	1000
	540E	540E	540E	540E	540E	540E	540E	540E	540E

	33+42	33+42	33+42	33+42	33+42	33+42	33+42	33+42	33+42
	48+71	48+71	48+71	48+71	48+71	48+71	48+71	48+71	48+71
	200	200	200	200	200	200	200	200	200
	0/4/4	0/4/4	0/4/4	0/4/4	0/4/4	0/4/4	0/4/4	0/4/4	0/4/4
	0/7/4	0/7/4	0/7/4	0/7/4	0/7/4	0/7/4	0/7/4	0/7/4	0/7/4
	25	25	25	25	25	25	25	25	25
	2775	2417	3134	2775	2417	3134	2775	2417	3134
	2380	2380	2540	2380	2380	2540	2380	2380	2540

	280/70R16	280/70R20	280/70R20	280/70R16	280/70R20	280/70R20	280/70R16	280/70R20	280/70R20
	320/85R24	340/85R28	380/85R28	320/85R24	320/85R28	380/85R28	360/70R24	340/85R28	420/70R28
	7.5L-15	11LR16	11LR16	7.5L-15	11LR16	11LR16	280/70R16	11LR16	11LR16
	280/85R24	420/70R24	420/70R24	280/85R24	420/70R24	420/70R24	420/70R24	420/70R24	420/70R24
	280/70R24	280/70R20	280/70R20	280/70R16	280/70R20	280/70R20	320/65R16	280/70R20	280/70R20
	360/70R24	420/70R24	420/70R28	360/70R24	420/70R24	420/70R28	380/70R24	420/70R24	380/85R28
	320/65R16	320/65R18	340/65R18	320/65R16	320/65R18	340/65R18	320/65R16	320/65R18	340/65R18
	440/65R24	420/70R24	480/65R28	440/65R24	420/70R24	480/65R28	440/65R24	420/70R24	480/65R28

	852	1064	1212	852	1064	1212	852	1064	1212
	831	1000	1288	831	1000	1288	857	1000	1288
	1151	1367	1680	1151	1367	1680	1217	1367	1720
	3708	3813	3831	3708	3813	3831	3708	3813	3831
	2400	2470	2500	2400	2470	2500	2400	2470	2500
	266	323	318	266	323	318	266	323	318
	2290	2290	2290	2290	2290	2290	2290	2290	2290

	3080.0	3140.0	3360.0	3080.0	3140.0	3360.0	3090.0	3140.0	3380.0
	4800.0	4800.0	5600.0	4800.0	4800.0	5600.0	4800.0	4800.0	5600.0
	1500.0	1500.0	1500.0	1500.0	1500.0	1500.0	1500.0	1500.0	1500.0

# FENDT

It's Fendt. Fordi vi forstår landbruk.



[www.fendt.com](http://www.fendt.com)

AGCO GmbH – Fendt-Marketing  
87616 Marktberdorf, Germany

**EIK**  
SENTERET  
[www.eikumbreit.no](http://www.eikumbreit.no)

AGCO Eikmaskin AS  
Postboks 123, 2021 Skedsmokorset, Norge

Jogstadveien 25, 2007 Kjeller, Norge

**AGCO**  
Your Agriculture Company

Fendt er et verdensomspennende varemerke i AGCO.  
Alle detaljer om leveringstid, design, ytelse, mål og vekt, drivstofforbruk og driftskostnader samsvarer med den siste tilgjengelige informasjon ved trykking. Imidlertid kan endringer forekomme innen man kjøper maskinen. Din Fendt-forhandler vil gjerne informere deg om eventuelle endringer. De viste maskinene har ikke landsspesifikt utstyr.